

MARCHÉ DE TRAVAUX

NATURE DE L'AFFAIRE : *Projet de création d'une chambre froide en froid négatif au sein des entrepôts des Ets GIRARD & ROUX à GRENOBLE.*

SA GIRARD ET ROUX
Représentée par M. Laurent GARCIER
117, rue des Alliés
38030 GRENOBLE CEDEX 2

Ci-avant désigné le Maître d'ouvrage ;

et **SERIA**
Représentée par M. Eric TREZERES
17 rue de la Barrade - MEYTHET
74 960 ANNECY

Ci-avant désigné l'entreprise,

Il a été exposé et convenu ce qui suit :

1/ NATURE DES TRAVAUX :

Le Maître d'ouvrage envisage de faire réaliser par l'entrepreneur les travaux de **lot 03 – Panneaux et menuiseries isothermes portes coulissantes manuelles et portes rapides sur détecteurs** tels que désignés dans les pièces de l'offre de prix validées par le Maître d'Ouvrage, à savoir :

- ① Au devis descriptif et quantitatif de l'entreprise
- ② Aux plans architecte DCE correspondant au projet souhaité et validé par le Maître d'ouvrage, portant les références suivantes :
 - 01 Plan de situation / Plan de Masse / profil en long A – 20 – 08 - 00
 - 02 Plans d'aménagement coupe de principe B- 20-08-01
 - 03 Plans de repérage des sols résines et portes B - 20 – 08- 11
- ③ Aux études techniques et bureaux d'études à charge des entreprises
- ④ Aux directives du bureau de contrôle technique APAVE et du coordonnateur SPS APAVE
- ⑤ Aux pièces de l'appel d'offre

2/ MONTANT DU MARCHÉ :

Le montant du marché est arrêté au montant total de **151 260,00 € HT, il est global et forfaitaire**. Ce prix est ferme, définitif et non révisable. En aucun cas, le montant de l'offre ne sera réindexé sur une éventuelle hausse du coût des matériaux.

Conditions de paiement : Situation et facture à l'avancement des travaux par chèque ou virement à 45 jours date de facture

Le 27 janvier 2021

LE MAÎTRE D'OUVRAGE :

Ets Girard et Roux
117, rue des Alliés
38030 Grenoble Cedex 02
Tél. 04 76 40 61 61
SIRET 060 500 287 00036

L'ENTREPRENEUR :

SERIA
17 RUE DE LA BARRADE - MEYTHET
74960 ANNECY
Tél. 04 50 69 88 40 - Fax 04 50 69 89 21
contact@seria-annecy.com
44 444 471 RCS ANNECY

LETTRE D'ENGAGEMENT

Je, soussigné : **Monsieur Eric TREZERES**

Entrepreneur de : **SERIA**

Représentant l'entreprise : **SERIA**

Dont le siège social est à : **17 RUE DE LA BARRADE MEYTHET 74960 ANNECY**

Inscrite au registre du commerce sous le numéro : **RCS ANNECY 414 444 471**

Titulaire des polices d'assurances responsabilités
décennales et civiles, souscrites auprès de : **L'AUXILIAIRE n° contrat 020-980675**

Après avoir pris connaissance de toutes les pièces du marché relatif aux travaux du lot :

Lot n°03 : Panneaux et menuiseries isothermes portes coulissantes manuelles et portes rapides sur détecteurs

Concernant les travaux de :

Projet de création d'une chambre froide en froid négatif au sein des entrepôts des Ets GIRARD & ROUX à GRENOBLE 117, rue des Alliés.

Me soumetts et m'engage envers la :

SA GIRARD ET ROUX

Représentée par M. Laurent GARCIER

117, rue des Alliés

38030 GRENOBLE CEDEX 2

A exécuter lesdits travaux, conformément aux conditions stipulées dans les documents annexés à la présente soumission, moyennant le prix global et forfaitaire de :

Montant H.T. : 151 260.00 €

T.V.A. 20,00 % : 30 252.00 €

Montant T.T.C. : 181 512.00 €

Ce prix établi sur la base des conditions économiques à la date de la présente soumission est forfaitaire et non révisable.

J'affirme sous peine de résiliation de plein droit du marché aux torts exclusifs de la Société pour laquelle j'interviens que la Société ne tombe pas sous le coup de l'interdiction découlant de l'article 50 de la loi N° 52 401 du 14 avril 1952 et du décret du 22 janvier 1954 pris pour son application.

Le 27 janvier 2021

LE MAÎTRE D'OUVRAGE :

Ets Girard et Roux

117, rue des Alliés
38030 Grenoble Cedex 02

Tél. 04 76 40 61 61

SIRET 060 500 287 00036

L'ENTREPRENEUR :

SERIA

17 RUE DE LA BARRADE - MEYTHET
74960 ANNECY

Tél. 04 50 69 88 40 - Fax 04 50 69 89 21

contact@seria-annecy.com

414 444 471 RCS ANNECY

PLANNING DES TRAVAUX :

Suivant planning contractuel qui devra être systématiquement adapté aux consignes et directives sanitaires de l'état et du gouvernement face aux risques liés au Covid -19

Les modes opératoires devront être définis et mis à jour au quotidien sur cette base par le Maître d'Ouvrage avec les entreprises et le CSPS APAVE

Aucun manquement aux règles de sécurité sanitaire ne sera toléré et l'entreprise ne respectant pas ces règles sera immédiatement exclue du chantier qui sera arrêté, à ses frais, risques et périls concernant les frais de l'arrêt de chantier qui lui seront imputés

De plus, tout manquement sera sanctionné par une retenue pour chaque infraction et ce sur simple constat du Maître d'Ouvrage, du CSPS ou de l'équipe de Maîtrise d'Oeuvre.

Le délai ci-dessus est contractuel. Si l'entrepreneur n'a pas terminé son travail dans le délai ci-dessus, sauf cas de force majeure, une pénalité de 305.00 € par jour calendaire de retard sera retenue d'office sur le règlement de son mémoire définitif.

Le montant global des pénalités est limité à 10% du montant du marché global.

Démarrage des travaux début Mars 2021 – fin des travaux Juillet 2021

DIRECTION DES TRAVAUX :

La Direction des travaux est assurée par l'Atelier d'Architecture Jean-François BENOIT.

RENDEZ-VOUS DE CHANTIER :

Les rendez-vous de chantier auront lieu **une fois par semaine**. L'absence d'un intervenant convoqué entraînera le versement d'une indemnité de 76 €.

SITUATION DE TRAVAUX :

L'entrepreneur établira les situations mensuelles de travaux et les transmettra **en 2 exemplaires papier à l'architecte au plus tard le 25 du mois**. Dans le cas contraire, elles seront alors traitées le mois suivant.

VISITE DU SITE :

L'entrepreneur s'engage à réaliser les travaux décrits dans son marché de travaux en tenant compte de la consistance des travaux à réaliser après visite sur site et en coordination avec tous les autres corps d'état.

RETENUE DE GARANTIE :

Une retenue de garantie de **5 %** sera appliquée sur chaque situation de travaux. Elle peut être remplacée par une **caution bancaire** du même montant ; l'entrepreneur fournira alors l'original à l'architecte, qui le remettra au Maître d'Ouvrage.

COMPTE PRORATA :

Compte prorata de 1%, concernant principalement les installations de chantier (bungalows et sanitaires qui seront mis en place par l'entreprise DHERBEY COUX) dont les frais seront à répartir entre chaque corps d'état.

AUTRES FRAIS :

Important : Chaque corps d'état doit laisser le chantier propre et libre de tous déchets, gravois et autres, pendant et après l'exécution des travaux. En cas de non respect par l'entreprise et sur simple notification du Maître d'Oeuvre, le nettoyage sera réalisé par une entreprise au choix du Maître d'Ouvrage, à charge du présent lot.

DOCUMENTS ANNEXES :

L'entrepreneur devra joindre au présent marché :

- l'attestation à jour de police d'assurance de responsabilité civile et décennale;
- l'attestation à jour de police d'assurance de responsabilité professionnelle ;
- le certificat de qualification professionnelle à jour ;

Les modalités d'application sont définies dans les documents contractuels d'ordre général et particulier dans le cahier des charges administratives (C.C.A.P.) accepté sans réserve par l'entrepreneur.

Fait à Grenoble le 27 janvier 2021 en triple exemplaires.

LE MAÎTRE D'OUVRAGE :

Ets Girard et Roux
 117, rue des Alliés
 38030 Grenoble Cedex 02
Tél. 04 76 40 61 61
 SIRET 060 500 287 00036


L'ENTREPRENEUR :

SERIA
 17 RUE DE LA BARRADE - MEYTHET
 74960 ANNECY
 Tél. 04 50 69 89 40 - Fax 04 50 69 89 21
 contact@seria-annecy.com
 414 444 471 RCS ANNECY





Meythet,
29/01/2021

**GIRARD ET ROUX
117 RUE DES ALLIÉES
38 100 GRENOBLE**

Affaire : GIRARD & ROUX

Lot : PANNEAUX & MENUISERIES ISOTHERMES

DEVIS N° 20-276A

Monsieur,
Nous vous remercions pour votre consultation.

Aussi, nous vous prions de trouver, ci-joint, notre offre composée des éléments suivants :

- ▶ Nos conditions générales,
- ▶ Un devis quantitatif et estimatif.

Nous vous souhaitons bonne réception de ces documents et vous prions d'agréer, Monsieur, nos salutations distinguées.

Eric TREZERES



A – PRIX NET HT :

Montant de la prestation en fourniture et pose : 151 260,00 €

181 512,00 € TTC

COMPTE PRORATA 1% COMPRIS DANS LES PRIX UNITAIRES

B – VALIDITE DE L'OFFRE : 60 JOURS

C – DELAIS :

- ◆ Fabrication : 5 semaines.
- ◆ Montage : Suivant planning.

D – REGLEMENT :

- ◆ 25% d'acompte à la commande, par chèque toutes taxes comprises.
- ◆ Solde sur situation d'avancement des travaux par chèque à 45 jours.

E – COMPRIS DANS L'OFFRE DE PRIX :

- ◆ Main d'œuvre, manutention, essais, réglages et mise en service des installations suivant les règles de l'art.
- ◆ Les panneaux mis en œuvre seront de la marque ISOCAB (ou équivalent), avec un classement au feu BS1D0. Conformément à l'avis technique n° 2/09-1361 et DTU 45.1.

F – NON COMPRIS DANS L'OFFRE DE PRIX :

- ◆ Tous travaux de génie civil, charpente métallique, électricité.
- ◆ Tous frais de bureau de contrôle.
- ◆ Tout ce qui n'est pas explicitement décrit dans cette offre.

G – GARANTIE :

- ◆ Garantie décennale conforme à la loi du 4 janvier 1978.
- ◆ Les joints silicone et les menuiseries sont exclus de cette garantie.





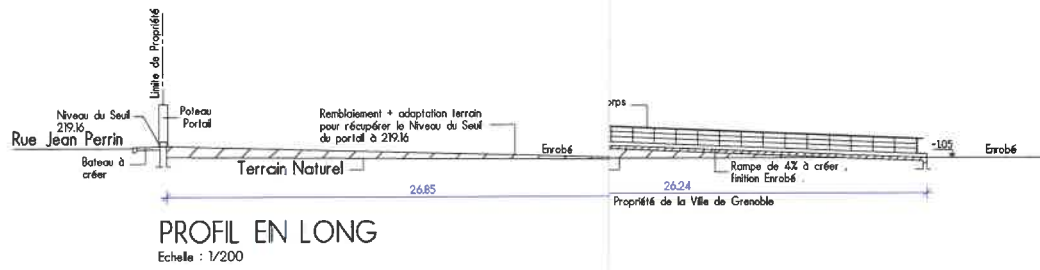
DEVIS N°	20-276A
N° Affaire :	
Affaire :	GIRARD & ROUX
Lot:	PANNEAUX & MENUISERIES ISOTHERMES

DEVIS

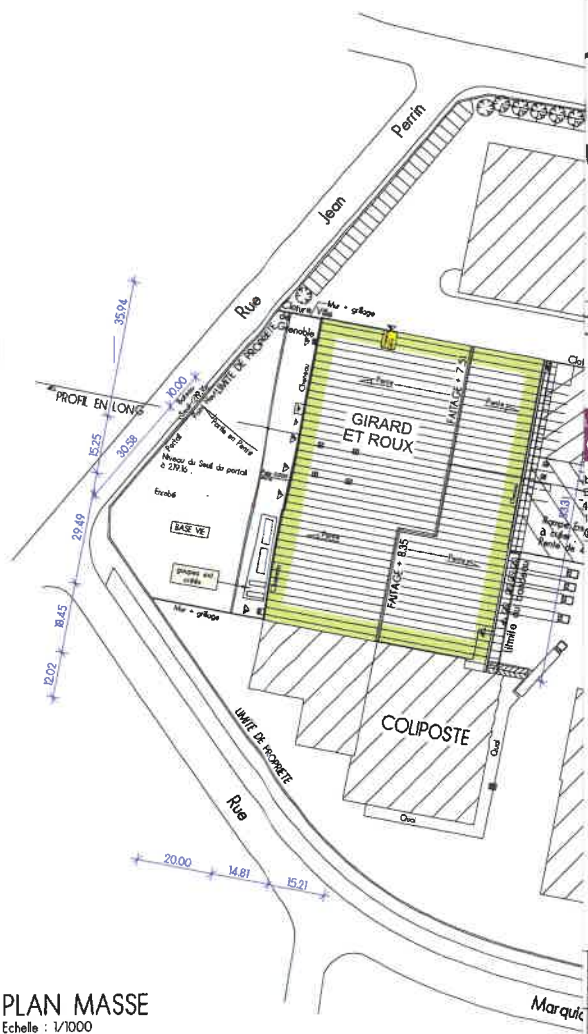
Réf.	DESIGNATION DES OUVRAGES	U	Quantité	Prix de vente H.T.	
				Unitaire	Total
A	<u>TRAVAUX DIVERS</u>				
A-1	: Dépose et évacuation de panneaux de parois et plafond	m²	620	19,00 €	11 780,00 €
A-2	Reprise des panneaux de plafonds après dépose	ensemble	1	850,00 €	850,00 €
B	<u>CHAMBRE FROIDE NEGATIVE</u>				
B-1	Isolant de sol: 2 couches de 80mm croisées en polystyrène extrudé type C350 de chez KNAUF (Rcs>215kPa) sur film polyane 200 microns et recouvert de film anti-laitance 50 microns	m²	275	32,00 €	8 800,00 €
B-2	Doublage, panneau sandwich: ép. 170mm, âme en mousse de polyisocyanurate injecté, Uc = 0,239W/m².K, 0 , 1 face tôle laquée 25µ (Ai3) lisse RAL 9010 - 1 face tôle galvanisée micro-nervurée	m²	205	67,30 €	13 796,50 €
B-3	Cloison, panneau sandwich: ép. 170mm, âme en mousse de polyisocyanurate injecté, Uc = 0,239W/m².K, 0 , 1 face tôle laquée 25µ (Ai3) lisse RAL 9010 - 1 face tôle laquée 25µ (Ai3) lisse RAL 9010	m²	205	68,70 €	14 083,50 €
B-4	Plafond, panneau sandwich: ép. 170mm, âme en mousse de polyisocyanurate injecté, Uc = 0,239W/m².K, 0 , 1 face tôle laquée 25µ (Ai3) lisse RAL 9010 - 1 face tôle galvanisée micro-nervurée	m²	283	70,00 €	19 810,00 €
B-5	Habillage poteau, panneau sandwich: ép. 170mm, âme en mousse de polyisocyanurate injecté, Uc = 0,145W/m².K, classement au feu BS1DO, masse volumique de 40 kg/m³ ± 5 , 1 face tôle laquée 25µ (Ai3) lisse RAL 9010 - 1 face tôle galvanisée micro-nervurée	u	1	2 030,00 €	2 030,00 €
C	<u>MENUISERIES</u>				
C-1	Porte isotherme coulissante pour chambre froide à température négative, avec câble électrique chauffant incorporé dans l'hubriserie, ouverture libre 250 x 250 hubriserie en aluminium avec seuil 1 vantail laqué standard serrure à clef protection basse inox	u	3	5 050,00 €	15 150,00 €
C-2	Porte isotherme coulissante pour chambre froide à température négative, avec câble électrique chauffant incorporé dans l'hubriserie et dans le vantail, ouverture libre 150 x 250 hubriserie en aluminium sans seuil 1 vantail laqué standard serrure à clef protection basse inox	u	1	4 200,00 €	4 200,00 €
C-3	Porte isotherme pivotante pour chambre froide à température négative, avec câble électrique chauffant incorporé dans l'hubriserie, ouverture libre 90 x 210 hubriserie en aluminium avec seuil 1 vantail laqué standard serrure à clef protection basse inox barre anti-panique ferme-porte butée de porte en partie basse	u	2	2 120,00 €	4 240,00 €
C-4	Porte isotherme coulissante pour chambre froide à température positive, ouverture libre 250 x 250 hubriserie en aluminium 1 vantail laqué standard serrure à clef protection basse inox	u	1	3 800,00 €	3 800,00 €
C-5	Porte isotherme pivotante pour chambre froide à température positive, ouverture libre 200 x 250 hubriserie en aluminium 1 vantail laqué standard serrure à clef protection basse inox	u	1	3 500,00 €	3 500,00 €

C-6	Porte à relevage rapide motorisée type MAVICOLD pour chambre froide négative, ouverture libre 250 x 250 détection par radar	u	3	8 370,00 €	25 110,00 €
C-7	Porte à relevage rapide motorisée type MAVICOLD pour chambre froide négative, ouverture libre 150 x 250 détection par radar	u	1	8 190,00 €	8 190,00 €
C-8	Porte à relevage rapide motorisée type maviOne pour chambre froide positive, ouverture libre 200 x 250 détection par radar	u	1	4 860,00 €	4 860,00 €
C-9	Porte à relevage rapide motorisée type maviOne pour chambre froide positive, ouverture libre 250 x 250 détection par radar	u	1	4 920,00 €	4 920,00 €
D	DIVERS				
D-1	Soupape d'équilibrage de pression avec canne chauffante type 11830 des chez HEMSTEDT, pour chambre froide négative (quantité à valider par le lot froid)	u	3	850,00 €	2 550,00 €
D-2	Dépose et évacuation de porte isotherme	u	3	300,00 €	900,00 €
D-3	Cornière en tôle laquée sur banquette en béton armé	ml	60	21,50 €	1 290,00 €
D-4	Cheminée de ventilation haute du vide sanitaire en panneaux sandwichs et extracteur(hors alimentation électrique)	u	2	700,00 €	1 400,00 €
Total H.T.					151 260,00 €
TVA 20,00 %					30 252,00 €
MONTANT TOTAL T.T.C.					181 512,00 €

17 rue de la Barrade - 74960 MEYTHET Tél. 04 50 69 88 40 Fax 04 50 69 88 21
E-mail : contact@seria-anecy.com
SAS au capital de 100.000 Euros - RCS ANNECY TGI B 414 444 471 - CODE APE 4329 A - N° TVA intracommunautaire FR 35 414 444 471



Projet d'aménagement d'une chambre froide (froid négatif) au sein des établissements GIRARD & ROUX au M.I.N. de Grenoble.



Ouvrage



GIRARD & ROUX
MIN 117 rue des Alliés
38100 GRENOBLE

Maître d'œuvre : **Philippe BENOIT**

Architecte : **Benoit BENOIT**
benoit-architecte.fr



SERIA

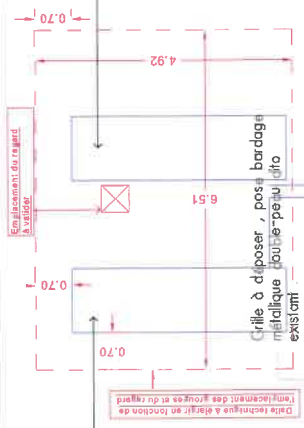
17 RUE DE LA BARRADE - MEYTHET
74960 ANNECY

Tél: 04 50 69 88 40 - Fax 04 50 69 89 21
contact@seria-annecy.com
SIRET: 444 471 RCS ANNECY

PLAN MASSE
Echelle : 1/1000

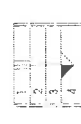
Modifications :	
NOIT, Architecte D.P.L.G. Ier auprès du CAUE de l'Isère.	A - 20-08 - 00

CHASSE-TOUVE
 1
 Ø 0/10



GROUPES ELCS
 Modèle : KICHTY NESSALINE (B)
 Puissance : 1800 W
 Dimensions LxPxH : 4100 x 1200 x 1100 mm
 Poids : 150 kg
 Note : 38 A / Séchage : 255.00 A
 Pression accouplée : 50.00 N / 1.10 m

Sortie de Secours
 2 Up



Bardage double-peau

Longrine

Tableau Electrique

Sas

10.70m2

EP Ø 150

Seuil

Chasse-touve Ø 0/10

1

Chasse-touve Ø 0/10

Seuil

Chasse-touve Ø 0/10

1

Chasse-touve Ø 0/10

Seuil

Chasse-touve Ø 0/10

1

Chasse-touve Ø 0/10

Seuil

Chasse-touve Ø 0/10

1

Chasse-touve Ø 0/10

Seuil

Chasse-touve Ø 0/10

1

Chasse-touve Ø 0/10

Seuil

Chasse-touve Ø 0/10

1

Chasse-touve Ø 0/10

Seuil

Chasse-touve Ø 0/10

1

Chasse-touve Ø 0/10

Seuil

Chasse-touve Ø 0/10

1

Chasse-touve Ø 0/10

Seuil

Chasse-touve Ø 0/10

1

Chasse-touve Ø 0/10

Seuil

Chasse-touve Ø 0/10

1

Chasse-touve Ø 0/10

Seuil

Chasse-touve Ø 0/10

1

Chasse-touve Ø 0/10

Seuil

Chasse-touve Ø 0/10

1

Chasse-touve Ø 0/10

Seuil

Chasse-touve Ø 0/10

1

Chasse-touve Ø 0/10

Seuil

Chasse-touve Ø 0/10

1

Chasse-touve Ø 0/10

Seuil

Chasse-touve Ø 0/10

1

Chasse-touve Ø 0/10

Seuil

Chasse-touve Ø 0/10

1

Chasse-touve Ø 0/10

Seuil

Chasse-touve Ø 0/10

1

Chasse-touve Ø 0/10

Seuil

Chasse-touve Ø 0/10

1

Chasse-touve Ø 0/10

Seuil

Chasse-touve Ø 0/10

1

Chasse-touve Ø 0/10

Seuil

Chasse-touve Ø 0/10

1

Chasse-touve Ø 0/10

Seuil

Chasse-touve Ø 0/10

1

Chasse-touve Ø 0/10

Seuil

Chasse-touve Ø 0/10

1

Chasse-touve Ø 0/10

Seuil

Chasse-touve Ø 0/10

1

Chasse-touve Ø 0/10

Seuil

Chasse-touve Ø 0/10

1

Chasse-touve Ø 0/10

Seuil

Chasse-touve Ø 0/10

1

Chasse-touve Ø 0/10

Seuil

Chasse-touve Ø 0/10

1

Chasse-touve Ø 0/10

Seuil

Chasse-touve Ø 0/10

1

Chasse-touve Ø 0/10

Seuil

Chasse-touve Ø 0/10

1

Chasse-touve Ø 0/10

Seuil

Chasse-touve Ø 0/10

1

Chasse-touve Ø 0/10

Seuil

Chasse-touve Ø 0/10

1

Chasse-touve Ø 0/10

Seuil

Chasse-touve Ø 0/10

1

Chasse-touve Ø 0/10

Seuil

Chasse-touve Ø 0/10

1

Chasse-touve Ø 0/10

Seuil

Chasse-touve Ø 0/10

1

Chasse-touve Ø 0/10

Seuil

Chasse-touve Ø 0/10

1

Chasse-touve Ø 0/10

Seuil

Chasse-touve Ø 0/10

1

Chasse-touve Ø 0/10

Seuil

Chasse-touve Ø 0/10

1

Chasse-touve Ø 0/10

Seuil

Chasse-touve Ø 0/10

1

Chasse-touve Ø 0/10

Seuil

Chasse-touve Ø 0/10

1

Chasse-touve Ø 0/10

Seuil

Chasse-touve Ø 0/10

1

Chasse-touve Ø 0/10

Seuil

Chasse-touve Ø 0/10

1

Chasse-touve Ø 0/10

Seuil

Chasse-touve Ø 0/10

1

Chasse-touve Ø 0/10

Seuil

Chasse-touve Ø 0/10

1

Chasse-touve Ø 0/10

Seuil

Chasse-touve Ø 0/10

1

Chasse-touve Ø 0/10

Seuil

Chasse-touve Ø 0/10

1

Chasse-touve Ø 0/10

Seuil

Chasse-touve Ø 0/10

1

Chasse-touve Ø 0/10

Seuil

Chasse-touve Ø 0/10

1

Chasse-touve Ø 0/10

Seuil

Chasse-touve Ø 0/10

1

Chasse-touve Ø 0/10

Seuil

Chasse-touve Ø 0/10

1

Chasse-touve Ø 0/10

Seuil

Chasse-touve Ø 0/10

1

Chasse-touve Ø 0/10

Seuil

Chasse-touve Ø 0/10

1

Chasse-touve Ø 0/10

Seuil

Chasse-touve Ø 0/10

1

Chasse-touve Ø 0/10

Seuil

Chasse-touve Ø 0/10

1

Chasse-touve Ø 0/10

Seuil

Chasse-touve Ø 0/10

1

Chasse-touve Ø 0/10

Seuil

Chasse-touve Ø 0/10

1

Chasse-touve Ø 0/10

Seuil

Chasse-touve Ø 0/10

1

Chasse-touve Ø 0/10

Seuil

Chasse-touve Ø 0/10

1

Chasse-touve Ø 0/10

Seuil

Chasse-touve Ø 0/10

1

Chasse-touve Ø 0/10

Seuil

Chasse-touve Ø 0/10

1

Chasse-touve Ø 0/10

Seuil

Chasse-touve Ø 0/10

1

Chasse-touve Ø 0/10

Seuil

Chasse-touve Ø 0/10

1

Chasse-touve Ø 0/10

Seuil

Chasse-touve Ø 0/10

1

Chasse-touve Ø 0/10

Seuil

Chasse-touve Ø 0/10

1

Chasse-touve Ø 0/10

Seuil

Chasse-touve Ø 0/10

1

Chasse-touve Ø 0/10

Seuil

Chasse-touve Ø 0/10

1

Chasse-touve Ø 0/10

Seuil

Chasse-touve Ø 0/10



Panneaux Sandwich Isolants

Industrial Agro-alimentaire (IND)



isocab
By Kingspan 



Projet : TransWest nv, Kampveldstraat 45, 8020 Oostkamp, Belgique
Usage : Plateforme logistique en température négative

Informations techniques

Description

Le panneau IND est conçu pour des utilisations dans des milieux où la température est contrôlée et l'hygiène irréprochable, comme dans la transformation des aliments, la surgélation, les entrepôts de stockage frigorifique et réfrigéré, et les salles blanches pour les industries des biotechnologies et pharmaceutiques.

Utilisation

Le panneau IND peut être installé dans des environnements contrôlés comme cloison et paroi, plafond et toiture (avec un complément d'isolation et une membrane d'étanchéité fixée mécaniquement), et peut être monté verticalement ou horizontalement. Le panneau Isocab IND est simple et rapide à monter, avec option oméga intégrée pour permettre une rupture du pont thermique. Veuillez consulter la figure 1 pour davantage d'informations.

Revêtement et finitions

L'acier standard galvanisé à chaud satisfait à la norme EN 10346, finition avec une épaisseur nominale extérieure et intérieure de 0,5 mm. Les options disponibles pour les finitions appliquées sont répertoriées ci-après. Toutes sont fournies recouvertes d'un film protecteur. Pour de plus amples informations sur les diverses utilisations dans lesquelles ces finitions peuvent être employées, veuillez consulter la brochure d'Isocab intitulée « Choix du revêtement et guide d'entretien » :

- CLEANSafe 25, RAL 9010 ou RAL 9002
- CLEANSafe 15, RAL 9010 ou RAL 9002
- CLEANSafe 55, RAL 9010 ou RAL 9002
- CLEANSafe 150, RAL 9010 ou RAL 9002
- CLEANSafe Inox 150+, RAL 9010 (classé A16)

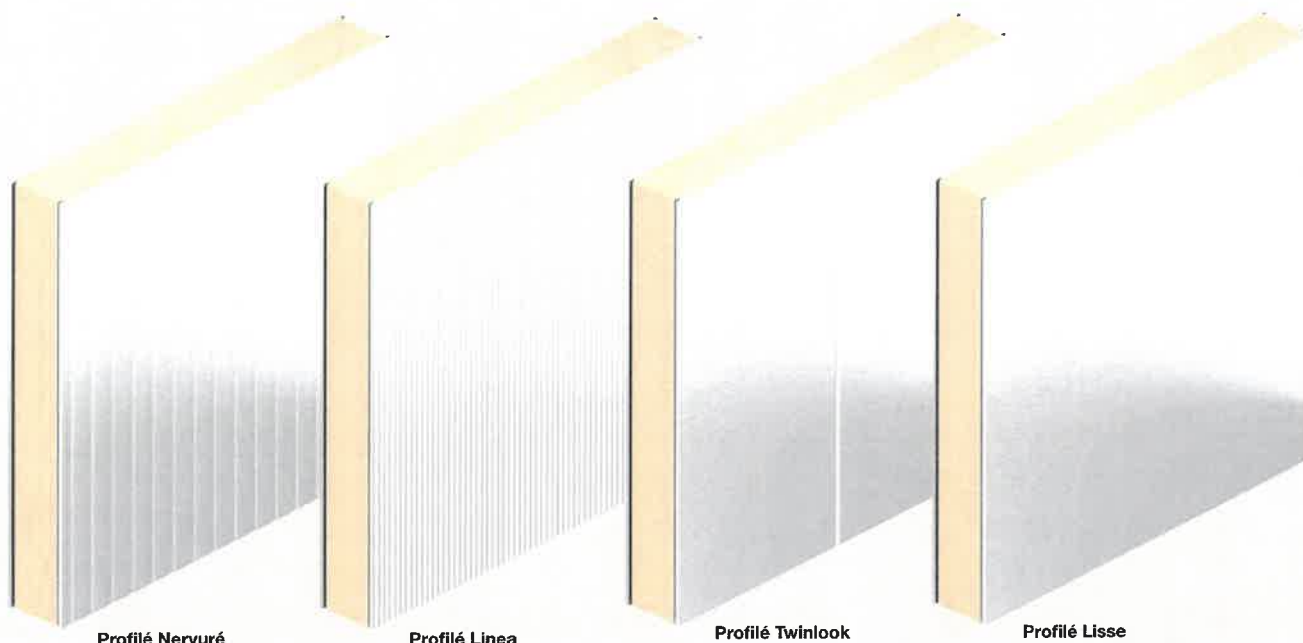
- CLEANSafe Inox 304, finition 2B / unie / bouchonnée
- CLEANSafe Inox 316L, finition 2B / unie / bouchonnée

Pour davantage d'options, veuillez contacter votre distributeur.



ISO 14001 &
ISO 18001





Isolation

Mousse rigide en polyisocyanurate (PIR).

Joint de panneau

Le joint latéral du panneau est un joint symétrique à rainure et languette qui crée une excellente performance thermique et structurelle. Le joint latéral du panneau peut recevoir des joints pare-vapeur, prévus pour l'hygiène et ignifugés.

Épaisseurs

Les épaisseurs suivantes sont disponibles : 40, 60, 80, 100, 120, 140, 170, 200 et 220 mm.

Largeurs

Standard : 1 180 mm

Pour transport par conteneur : 1 120 mm

Longueurs

Les longueurs standard commencent à partir de 2 m. La longueur de panneau maximale est de 19,2 m. Les panneaux de longueur comprise entre 13,5 et 19,2 m sont soumis à des frais de transport supplémentaires.

Transport maritime

Des caisses en bois sont disponibles pour les projets nécessitant une expédition par voie maritime, avec un surcoût. Autrement, des conteneurs en acier peuvent être utilisés. Des frais de chargement spéciaux s'appliquent.

Livraison

Toutes les livraisons (sauf indication contraire) sont effectuées par transport routier jusqu'au site du projet.

La responsabilité du déchargement incombe au client.

Profils

Les profilés Nervurés, Linea, Twinlook et Lisses sont disponibles pour la tôle extérieure. Seul le profilé Nervuré est disponible pour la tôle intérieure. Veuillez consulter la figure 2 pour plus d'informations.

Réaction au feu

La réaction au feu du panneau IND s'entend comme suit :

- B-s2, d0 pour une épaisseur de 40 mm ;
- B-s1, d0 pour des épaisseurs de 60 mm à 220 mm.

Résistance au feu

La résistance au feu du panneau IND, pour des portées de 4 m, s'entend comme suit :

- EI30 pour une épaisseur de 100 mm avec couturage tous les 250 mm de chaque côté au droit de l'emboîtement ;
- EI30 pour une épaisseur de 120 mm ;
- EI60 pour une épaisseur de 200 mm.

Accessoires

Disponibilité d'une large gamme de joints et de profilés de montage, ainsi que de portes isolantes.

Certification

Les panneaux IND sont certifiés par FM Global.

Performance acoustique

Les panneaux IND jouissent d'un affaiblissement acoustique pondéré à un chiffre prévu de $R_w = 25$ dB.

Étanchéité à l'air

L'étanchéité à l'air du panneau IND est de $0,04 \text{ m}^3/\text{hr}/\text{m}^2$ à 50 Pa.

Garantie

Pour davantage d'informations sur la garantie, veuillez contacter Isocab.

Qualité

Les panneaux IND sont fabriqués dans des usines certifiées ISO 9001.

Emballage

Les panneaux IND sont stockés horizontalement avec la tôle extérieure sur le dessus. Le colis complet est enveloppé de polyéthylène. Le nombre de panneaux dans chaque paquet dépend de la longueur, du poids et de l'épaisseur. La hauteur type d'un colis est de 1 200 mm. Le poids maximum d'un colis est de 1 500 kg. Veuillez consulter le tableau ci-dessous pour plus d'informations.

Épaisseur en mm	Nombre de panneaux par colis
40	26
60	17
80	13
100	10
120	8
140	7
170	6
200	5
220	5

Pour toute expédition par conteneur, veuillez contacter votre distributeur.



Projet : Partner Logistic, Bargiestraat 5, 8900 Ieper, Belgique
Usage : Plateforme logistique en température négative

Informations techniques

Performances thermiques & poids

	Épaisseur en mm	40	60	80	100	120	140	170	200	220
IND (profilé nervuré)	Parois U_c (W/m ² .K)	0,480	0,325	0,245	0,197	0,165	0,141	0,117	0,099	0,090
	Parois R (m ² .K/W)	2,083	3,077	4,082	5,076	6,061	7,092	8,547	10,101	11,111
	Cloisons U_c (W/m ² .K)	0,461	0,316	0,240	0,194	0,162	0,140	0,115	0,098	0,090
	Cloisons R (m ² .K/W)	2,169	3,165	4,167	5,155	6,173	7,143	8,696	10,204	11,111
	Plafonds ventilés U_c (W/m ² .K)	0,487	0,328	0,247	0,198	0,165	0,142	0,117	0,100	0,091
	Plafonds ventilés R (m ² .K/W)	2,053	3,049	4,049	5,051	6,061	7,042	8,547	10,000	10,989
IND (profilé lisse)	Parois U_c (W/m ² .K)	0,472	0,321	0,245	0,195	0,163	0,140	0,116	0,099	0,090
	Parois R (W/m ² .K)	2,119	3,115	4,115	5,128	6,135	7,143	8,621	10,101	11,111
	Cloisons U_c (W/m ² .K)	0,452	0,312	0,238	0,192	0,161	0,139	0,115	0,098	0,089
	Cloisons R (m ² .K/W)	2,212	3,205	4,202	5,208	6,211	7,194	8,696	10,204	11,236
	Plafonds ventilés U_c (W/m ² .K)	0,478	0,324	0,244	0,196	0,164	0,141	0,116	0,099	0,090
	Plafonds ventilés R (m ² .K/W)	2,092	3,086	4,098	5,102	6,098	7,092	8,621	10,101	11,111
IND	Masse surfacique (kg/m ²)	9,92	10,72	11,52	12,32	13,12	13,92	15,10	16,32	17,12

Veuillez noter que la valeur lambda est de 0,020 W/m.K selon notre marquage CE. $U_c = 1/R$.



Services

Service technique

Chez Isocab, les clients constituent notre priorité : cela signifie un niveau élevé de service client et d'expertise technique, de la phase de conception à la formation produit et au service après-vente.

L'équipe du service technique forme une part importante de cette assistance. Elle procure des informations sur les aspects techniques de la construction lors de l'utilisation des produits Isocab, comprenant la réglementation en matière de construction, la certification détenue par Isocab et l'aide à la conception que nous pouvons offrir à nos clients. Veuillez contacter votre distributeur pour de plus amples informations.

Service client

L'équipe dédiée et hautement qualifiée de notre service client est toujours disponible pour toutes les demandes de nos clients. L'équipe travaille de manière dynamique, afin d'anticiper leurs besoins et de veiller à ce que les exigences soient respectées.

Service marketing

Notre équipe comprend l'importance de recevoir rapidement échantillons et documentation. Contactez l'équipe marketing pour toute demande d'échantillons ou de brochures.

Informations techniques

Tableau pour utilisation sur 2 appuis pour paroi et cloison

Charges de vent ELS en daN/m² (référentiel NF EN 1991-4 et ses annexes nationales). Valable pour le groupe de couleur 1 (très claire) selon EN 14509. Pour la résistance des assemblages, se reporter au tableau page 7. Pour d'autres groupes de couleurs, veuillez contacter le Service Technique Isocab.

Pression 2 appuis en daN/m²								Portées en m	Dépression* 2 appuis en daN/m²							
Épaisseur du panneau en mm									Épaisseur du panneau en mm							
200 & 220	170	140	120	100	80	60	40		40	60	80	100	120	140	170	200 & 220
-	-	781	848	786	593	441	272	2,00	297	430	574	661	703	697	-	-
-	-	695	734	666	490	353	214	2,25	236	363	499	600	640	619	-	-
863	583	625	635	562	406	290	172	2,50	192	308	434	535	577	558	646	735
785	530	568	555	477	335	242	142	2,75	160	265	378	476	519	507	587	669
719	486	521	490	410	282	205	119	3,00	135	230	332	404	449	465	538	613
664	448	459	426	353	240	176	97	3,25	111	201	293	348	393	429	497	566
617	416	396	367	304	207	148	81	3,50	92	171	252	300	349	398	462	525
576	389	345	320	265	180	127	69	3,75	78	147	220	261	312	372	431	490
540	364	303	281	233	158	110	59	4,00	67	128	193	230	281	348	404	460
508	343	268	249	206	140	96	51	4,25	58	113	171	203	252	317	380	433
480	324	239	222	184	125	85	44	4,50	50	100	153	181	225	283	353	409
438	307	215	199	165	112	75	39	4,75	44	89	137	163	202	254	317	387
398	278	194	180	149	101	67	34	5,00	39	80	123	147	182	229	286	368
361	252	176	163	135	92	60	31	5,25	35	72	112	133	165	208	259	337
329	230	160	149	123	84	54	28	5,50	31	65	102	121	150	189	236	307
301	210	147	136	113	77	49	25	5,75	28	60	93	111	138	173	216	281
276	193	135	125	104	70	45	22	6,00	26	55	86	102	126	159	198	258
255	178	124	115	95	65	41	20	6,25	23	50	79	94	117	147	183	238
235	164	115	106	88	60	38	19	6,50	21	46	73	87	108	135	169	220
218	152	106	98	81	56	35	17	6,75	20	43	68	81	100	126	157	204
203	142	99	91	75	52	32	16	7,00	18	40	63	75	93	117	146	190
189	132	92	85	70	48	30	15	7,25	17	37	59	70	87	109	136	177
177	123	86	79	65	45	28	-	7,50	-	34	55	65	81	102	127	165
166	116	81	74	61	42	26	-	7,75	-	32	51	61	76	95	119	155
155	109	76	69	57	40	24	-	8,00	-	30	48	57	71	89	112	145
146	102	71	65	53	37	23	-	8,25	-	28	45	54	67	84	105	137
138	96	67	61	50	35	21	-	8,50	-	26	43	51	63	79	99	129
130	91	63	57	47	33	20	-	8,75	-	25	40	48	59	75	93	121
123	86	60	54	45	31	19	-	9,00	-	23	38	45	56	71	88	115
116	81	57	51	42	30	18	-	9,25	-	22	36	43	53	67	84	109
110	77	54	48	40	28	17	-	9,50	-	21	34	41	50	63	79	103
105	73	51	46	38	27	16	-	9,75	-	20	32	39	48	60	75	98
99	69	48	44	36	25	15	-	10,00	-	19	31	37	46	57	71	93
95	66	46	41	34	24	-	-	10,25	-	18	29	35	43	54	68	89
90	63	44	39	32	23	-	-	10,50	-	17	28	33	41	52	65	84
86	60	42	38	31	22	-	-	10,75	-	16	27	32	39	50	62	80
82	57	40	36	30	21	-	-	11,00	-	16	25	30	38	47	59	77
79	55	38	34	28	20	-	-	11,25	-	15	24	29	36	45	56	73
75	53	37	33	27	19	-	-	11,50	-	14	23	28	34	43	54	70
72	50	35	31	26	18	-	-	11,75	-	14	22	27	33	41	52	67
69	48	34	30	25	18	-	-	12,00	-	13	21	25	32	40	50	65

Les valeurs strictement inférieures à 40 daN/m² sont uniquement valables en cloison.

* Pour dimensionner la résistance en dépression du panneau Industriel Agro-alimentaire et de son assemblage, prendre la charge la plus faible entre les tableaux de charge du panneau en dépression et la résistance des assemblages page 7.

Tableau pour utilisation sur 3 appuis pour paroi et cloison

Charges de vent ELS en daN/m² (référentiel NF EN 1991-4 et ses annexes nationales). Valable pour le groupe de couleur 1 (très claire) selon EN 14509. Pour la résistance des assemblages, se reporter au tableau page 7. Pour d'autres groupes de couleurs, veuillez contacter le Service Technique Isocab.

Pression 3 appuis en daN/m²								Portées en m	Dépression* 3 appuis en daN/m²							
Épaisseur du panneau en mm									Épaisseur* du panneau en mm							
200 & 220	170	140	120	100	80	60	40		40	60	80	100	120	140	170	200 & 220
-	-	708	669	599	497	347	-	2,00	297	400	426	455	532	656	-	-
-	-	630	595	533	442	317	212	2,25	264	366	378	405	473	583	-	-
765	583	567	536	479	398	285	203	2,50	237	329	341	364	425	524	488	716
695	530	515	487	436	362	255	189	2,75	190	294	310	331	387	477	444	754
637	486	472	446	399	332	227	174	3,00	163	262	284	303	355	437	407	747
588	448	436	412	369	306	203	147	3,25	142	234	255	278	327	403	376	718
546	416	405	383	336	266	182	126	3,50	125	210	220	252	300	363	349	680
510	389	378	357	308	232	164	110	3,75	111	188	191	231	272	316	326	638
478	364	354	330	279	203	148	96	4,00	98	165	168	213	249	278	305	596
450	343	333	299	248	180	130	85	4,25	87	146	149	197	229	246	282	555
425	324	301	267	221	161	116	75	4,50	78	130	133	182	211	219	251	517
388	296	270	240	198	144	103	67	4,75	70	117	119	163	189	197	226	481
350	267	244	217	179	130	93	61	5,00	63	106	108	147	171	178	204	449
317	242	221	197	162	118	84	55	5,25	57	96	98	134	155	161	185	419
289	221	201	179	148	108	76	50	5,50	52	87	89	122	141	147	168	391
264	202	184	164	135	98	69	46	5,75	48	80	81	111	129	134	154	359
243	185	169	150	124	90	63	42	6,00	44	73	75	102	119	123	141	330
224	171	156	139	114	83	58	38	6,25	40	67	69	94	109	114	130	305
207	158	144	128	106	77	54	36	6,50	37	62	64	87	101	105	120	282
192	146	134	119	98	71	50	33	6,75	35	57	59	81	94	98	112	262
178	136	124	111	91	66	46	31	7,00	32	53	55	75	87	91	104	244
166	127	116	103	85	62	43	28	7,25	30	49	51	70	81	85	97	228
155	119	108	96	79	58	40	27	7,50	28	46	48	66	76	79	90	213
146	111	101	90	74	54	37	25	7,75	26	43	45	61	71	74	85	200
137	104	95	85	70	51	35	23	8,00	25	40	42	58	67	69	80	188
128	98	90	80	66	48	33	22	8,25	23	38	40	54	63	65	75	177
121	92	84	75	62	45	31	21	8,50	22	36	37	51	59	62	70	166

Pour d'autres groupes de couleurs, veuillez contacter le Service Technique Isocab. Les valeurs strictement inférieures à 40 daN/m² sont uniquement valables en cloison.

* Pour dimensionner la résistance en dépression du panneau Industriel Agro-alimentaire et de son assemblage, prendre la charge la plus faible entre les tableaux de charge du panneau en dépression et la résistance des assemblages page 7.

Tableau avec résistance admissible de l'assemblage en $P_K/\gamma_m \geq 341 \text{ daN/m}^2$

Dépression (daN/m²) avec parements en épaisseur 0,50 mm. Panneaux de paroi mis en œuvre sur 2 et 3 appuis avec 2 fixations par appui de résistance caractéristique de 250 daN à l'ELS.

Toutes épaisseurs de panneau (mm)		
Pose sur 2 appuis	Portées utiles (m)	Pose sur 3 appuis
385	2,00	154
308	2,50	123
257	3,00	103
220	3,50	88
193	4,00	77
171	4,50	68
154	5,00	62
140	5,50	56
128	6,00	51
119	6,50	47
110	7,00	44
103	7,50	41
96	8,00	39
91	8,50	36
86	9,00	-
81	9,50	-
77	10,00	-
73	10,50	-
70	11,00	-
67	11,50	-
64	12,00	-

Pour tout autre mode d'assemblage, il faut se référer au DTA 2/15-1665.



isocab
By Kingspan

Informations techniques

Tableau pour utilisation en plafond accessible, épaisseur 80 mm

Charges admissibles à comparer avec la combinaison de charge S+P* (daN/m²)

Charges de service reprises par l'appui d'extrémité										Portée (m)	Charges de service reprises par l'appui intermédiaire	
2 écrous plastiques	3 écrous plastiques	Té SAMI 50T	Té SAMI 35T	Oméga aluminium ISOCAB	Té SS TH4105	Té SS TT4135	Té SS TT4100	Té acier SS ST- 3130	Té SS S384-4		2 écrous plastiques avec inserts métalliques	3 écrous plastiques avec inserts métalliques
404	404	94	108	77	261	174	118	185	97	2,00	529	529
306	306	83	95	67	230	154	103	163	85	2,25	405	405
238	238	73	84	59	206	137	92	146	75	2,50	318	318
188	188	65	75	53	186	123	82	131	67	2,75	254	254
150	150	59	68	47	150	112	74	119	61	3,00	206	206
121	121	53	62	43	121	102	68	109	55	3,25	169	169
100	100	49	56	39	100	94	62	100	50	3,50	140	140
82	82	44	52	35	82	82	57	82	46	3,75	116	116
68	68	41	48	32	68	68	52	68	42	4,00	98	98
57	57	38	44	30	57	57	49	57	39	4,25	84	84
47	47	35	41	27	47	47	45	47	36	4,50	72	72
40	40	32	38	25	40	40	40	40	34	4,75	63	63
33	33	30	33	23	33	33	33	33	31	5,00	55	55
27	27	27	27	22	27	27	27	27	27	5,25	48	48
22	22	22	22	20	22	22	22	22	22	5,50	42	42
18	18	18	18	18	18	18	18	18	18	5,75	36	36
14	14	14	14	14	14	14	14	14	14	6,00	32	32

Tableau pour utilisation en plafond accessible, épaisseur 120 mm

Charges admissibles à comparer avec la combinaison de charge S+P* (daN/m²)

Charges de service reprises par l'appui d'extrémité										Portée (m)	Charges de service reprises par l'appui intermédiaire	
2 écrous plastiques	3 écrous plastiques	Té SAMI 50T	Té SAMI 35T	Oméga aluminium ISOCAB	Té SS TH4105	Té SS TT4135	Té SS TT4100	Té acier SS ST- 3130	Té SS S384-4		2 écrous plastiques avec inserts métalliques	3 écrous plastiques avec inserts métalliques
568	770	92	106	75	258	172	115	183	95	2,00	548	659
503	595	80	93	65	228	151	101	161	83	2,25	485	584
450	472	71	82	57	204	135	89	144	73	2,50	435	524
380	380	63	73	50	184	121	80	129	65	2,75	394	449
312	312	57	66	45	167	110	72	117	59	3,00	359	369
259	259	51	60	40	153	100	65	107	53	3,25	307	307
217	217	46	54	36	141	92	60	98	48	3,50	259	259
184	184	42	50	33	131	85	55	91	44	3,75	220	220
156	156	39	46	30	122	79	50	84	40	4,00	189	189
134	134	36	42	27	114	73	46	78	37	4,25	163	163
115	115	33	39	25	107	68	43	73	34	4,50	141	141
103	103	30	36	23	100	64	40	68	31	4,75	123	123
92	92	28	33	21	92	60	37	64	29	5,00	107	107
82	82	26	31	19	82	56	35	61	27	5,25	97	97
74	74	24	29	18	74	53	33	57	25	5,50	88	88
67	67	22	27	16	67	50	30	54	23	5,75	80	80
61	61	21	25	15	61	47	29	51	22	6,00	73	73
55	55	19	24	14	55	45	27	48	20	6,25	67	67
50	50	18	22	13	50	43	25	46	19	6,50	61	61
44	44	17	21	12	44	41	24	44	18	6,75	56	56
39	39	16	20	11	39	39	22	39	17	7,00	52	52
34	34	15	18	10	34	34	21	34	15	7,25	46	46
30	30	14	17	9	30	30	20	30	14	7,50	41	41
27	27	13	16	8	27	27	19	27	14	7,75	37	37
23	23	12	15	8	23	23	18	23	13	8,00	33	33

Les valeurs de charge présentées dans les tableaux de plafond sont des réserves de charge toutes sécurités déduites, c'est-à-dire qu'il y a déjà une personne sur le plafond.

P = charge répartie permanente due au poids d'un plâtrage, exprimée en daN/m².

S = charge répartie due à la différence de pression de part et d'autre des parois, exprimée en daN/m².



Projet : Newcold, Route de Putanges, 61200 Argentan, France
Usage : Plateforme logistique en température négative

Tableau de portée de toiture plane avec complément d'isolation et membrane PVC fixée mécaniquement

Portée maximale admissible

Épaisseur IND (mm)	Portée maximale admissible (m)
100	3,50
200	6

Effort arrachement membrane pour portée maximale admissible

Épaisseur IND (mm)	Charge maximale pondérée (Pa)
100	2 333
200	2 666

Pour d'autres épaisseurs de panneaux, veuillez contacter le Service Technique Isocab.

Cloisons supportant les plafonds

L'utilisation de cloisons sans reprise intermédiaire supportant les extrémités de panneau de plafond est autorisée selon le tableau ci-dessous.

Épaisseurs (mm)	60	80	100	120	140 et +
Hauteur maxi (m)	4	5	6	8	10

Dans le cadre de cette utilisation, les conditions suivantes sont requises.

- Parements acier d'épaisseur nominale minimale de 0,5 mm, S280 GD minimum
 - Épaisseur minimale des panneaux de 60 mm
 - La charge en tête de panneau pondérée ELU ne doit pas excéder 400 daN (une portée reprise) et 800 daN (deux portées reprises charge centrée).
 - L'excentricité de la charge verticale est de $e/4$ maximum.
 - La portée de plafond reprise ne doit pas excéder 6 m (appui cloison à suspentes ou té).
 - La hauteur de la paroi est limitée à 10 m.
 - Lorsque des portes sont réalisées, une huisserie complète localement le transfert des charges.
 - Un gradient thermique maximal de 10 K ; au-delà, ce tableau n'est plus valide.
- Veuillez contacter l'assistance technique Isocab pour tout renseignement supplémentaire.

isocab
By Kingspan

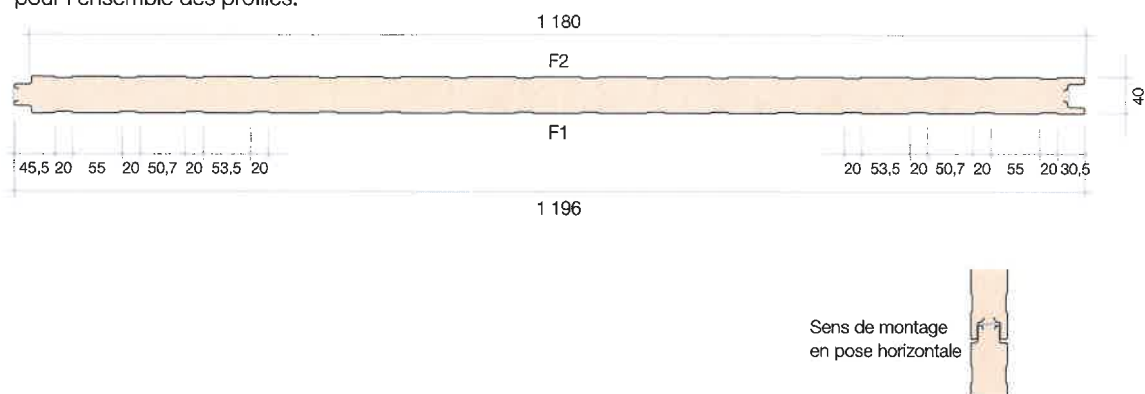
Informations techniques

Figure 1

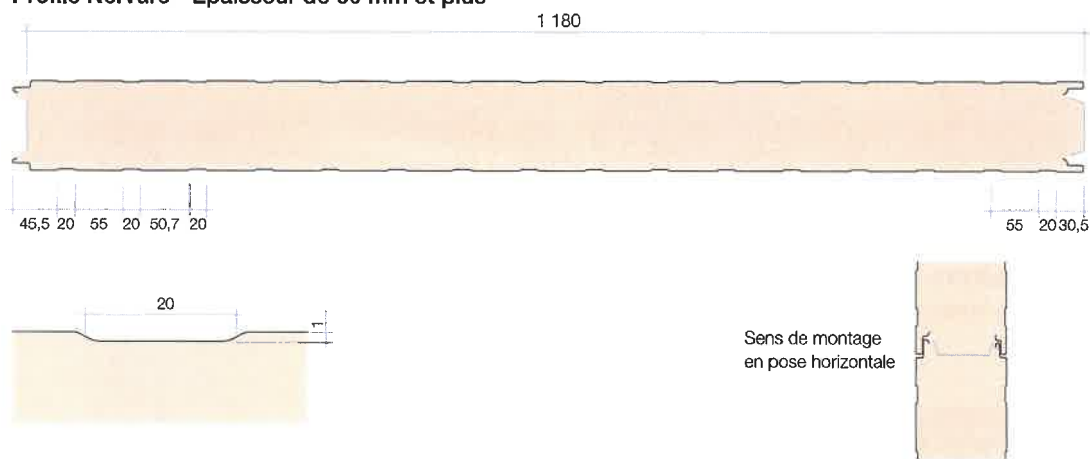
Toutes les dimensions sont exprimées en millimètres.

Profilé Nervuré - Épaisseur de 40 mm

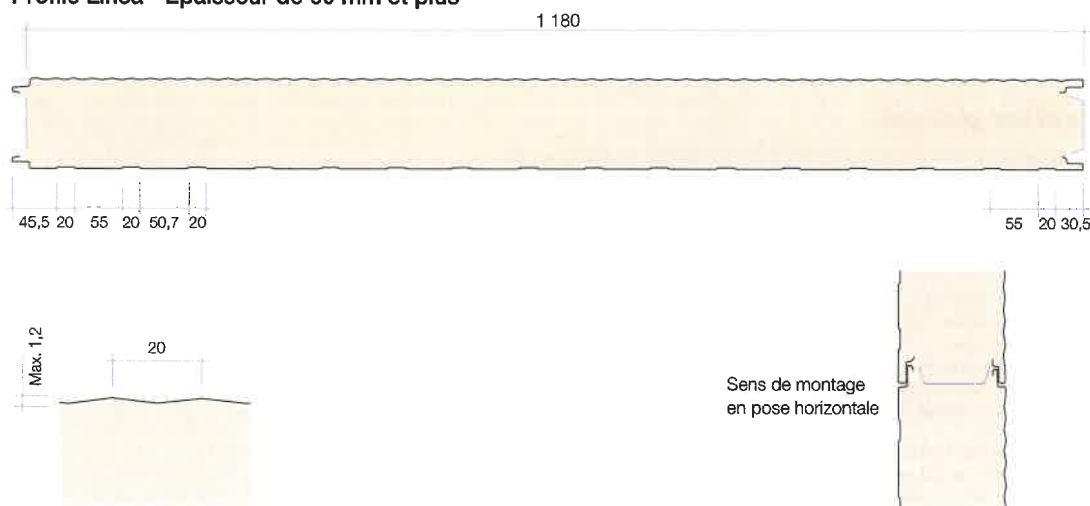
Veuillez noter que l'élément de joint d'un panneau de 40 mm est différent des autres épaisseurs de panneaux pour l'ensemble des profilés.



Profilé Nervuré - Épaisseur de 60 mm et plus



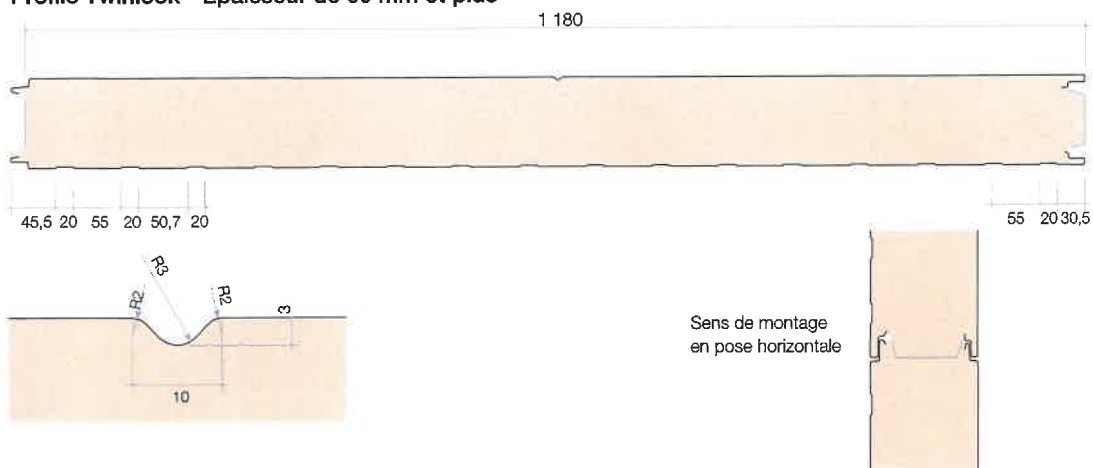
Profilé Linea - Épaisseur de 60 mm et plus



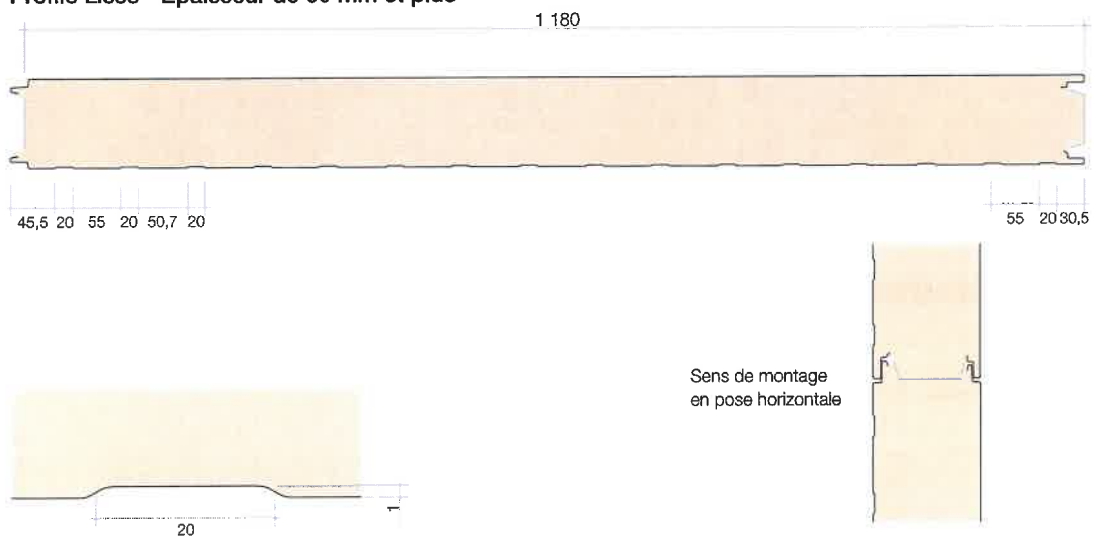
Note : ce sont des dessins de principe. Pour les détails complets, veuillez contacter le Service Technique Isocab.

Informations techniques

Profilé Twinlook - Épaisseur de 60 mm et plus



Profilé Lisse - Épaisseur de 60 mm et plus



Note : ce sont des dessins de principe. Pour les détails complets, veuillez contacter le Service Technique Isocab.

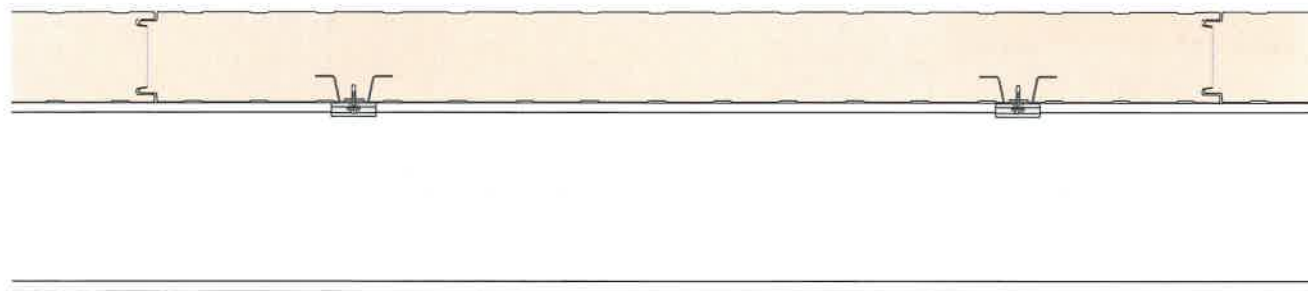


Projet : Horeca Markt, Jacob van Arteveldestraat 7, 8000 Bruges, Belgique
 Usage : Supermarché en températures positive et négative

Informations techniques

Figure 2 - Oméga intégré

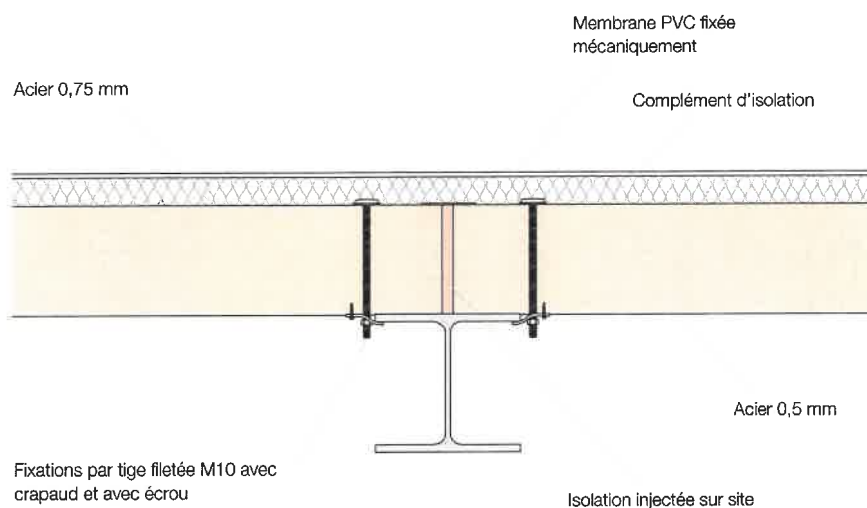
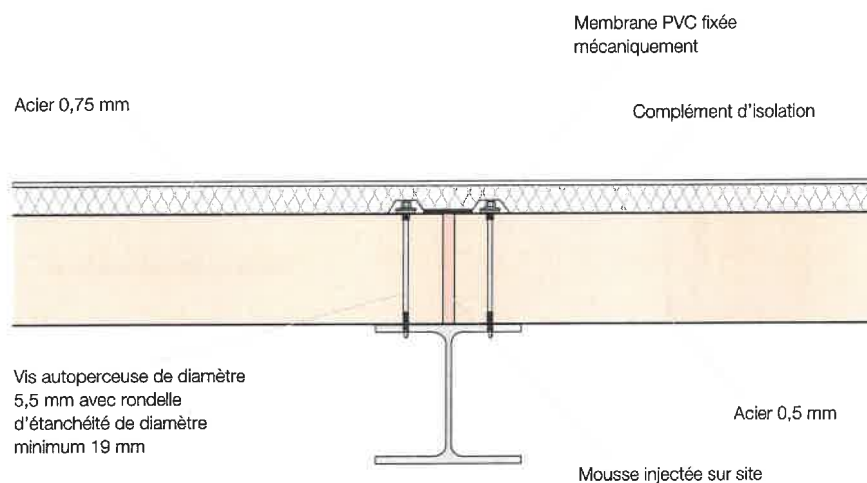
Incorporation d'omégas dans les panneaux à partir de l'épaisseur 120 mm.



Note : ce sont des dessins de principe. Pour les détails complets, veuillez contacter le Service Technique Isocab.

Informations techniques

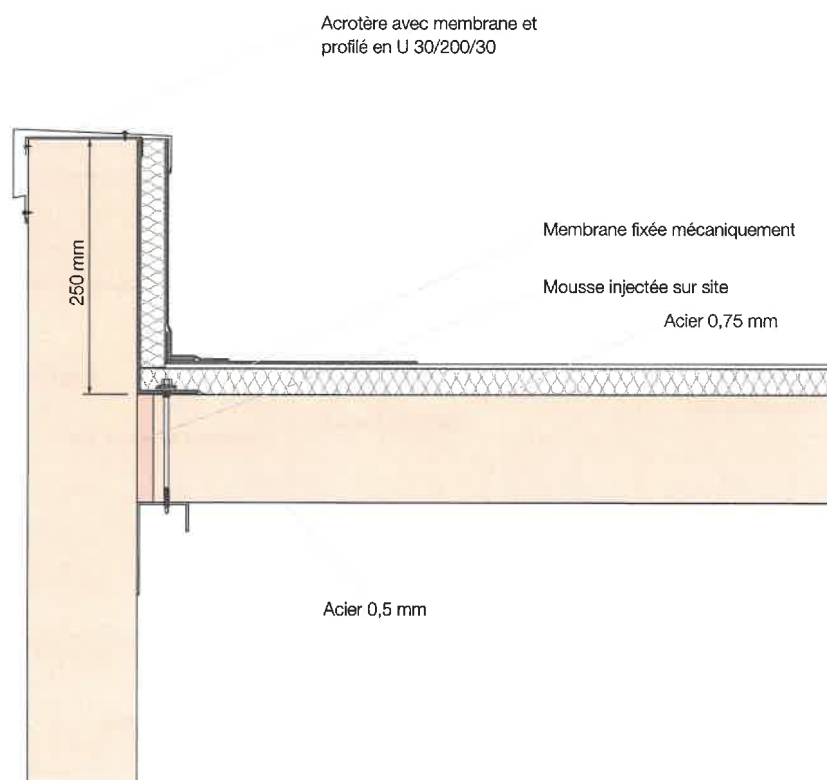
Figure 3 - Détail d'utilisation pour toiture plane avec complément d'isolation et membrane PVC fixée mécaniquement



Note : ce sont des dessins de principe. Pour les détails complets, veuillez contacter le Service Technique Isocab.

Informations techniques

Figure 3 - Détail d'utilisation pour toiture plane avec complément d'isolation et membrane PVC fixée mécaniquement



Note : ce sont des dessins de principe. Pour les détails complets, veuillez contacter le Service Technique Isocab.



**Triballat Noyal, BP 93106,
35531 Noyal-sur-Vilaine, France**

Usage :

Site de production, température positive



isocab
By Kingspan



Votre représentant

Isocab a veillé à ce que le contenu de cette publication soit le plus exact possible. Cependant, ce document n'engage pas la responsabilité d'Isocab en cas d'erreur. Les suggestions, les descriptions d'utilisation finale, le domaine d'emploi des revêtements, l'utilisation et la mise en œuvre de produits ou de méthodes de travail sont donnés à titre informatif uniquement. Isocab n'assume aucune responsabilité.

DRTB-01.2017-FR

isocab
By Kingspan

Isocab nv • Treurnietstraat 10 • B-8531 Bavikhove • T +32 [0] 56 73 43 11 • F +32 [0] 56 73 43 22 • info@isocab.be • www.isocab.com

Isocab France SAS • Z.I. de Grande-Synthe • 3, rue Charles Fourier • CS 30142 • F-59792 Grande-Synthe CEDEX • T +33 [0] 3 28 29 24 40 • F +33 [0] 3 28 29 24 50 • info@isocabfrance.fr



Porte Couissante Positive ou Négative Avec Guidage Panneaux 7540



Les portes ACOFROID répondent aux critères de résistance et d'isolation indispensables dans les secteurs du froid industriel et commercial (chambres froides positives ou négatives).

L'isolation des panneaux par intégration de mousse polyuréthane s'effectue sur notre site de production.

► Vantail

Parement tôle laquée blanche ou autre.
Ossature aluminium. Ame isolante en mousse de polyuréthane. Conductivité thermique $0,029 \text{ W/m}^\circ\text{C}$, épaisseur 60, 80 et 120 mm.

► Huisserie

Profil Aluminium laquée à rupture de pont thermique.
Contre cadre en alu laquée 9010. Assemblage par vis.

► Ferrage

Etanchéité par joint tubulaire clipé. Balai racleur au sol. Rail FERMOD 2100 duralinox avec poignées de tirage intérieure et extérieure.

► Options

Protection basse de vantail PVC, inox... Serrure à clef.
Oculus vitrage isolant double.
Poignées de décollement.

► Mise en oeuvre

Les portes sont livrées emballées, prêtes à poser et prérégées. Le dormant supporte tous les éléments montés en usine. Tous les accessoires de fixation sont fournis avec les portes (vis, chevilles, etc.).

► Cordon chauffant pour température Négative

Résistance blindée 220 V autorégulant, reliée à la boîte à bornes, à poser par vos soins, sous profilé de répartition de chaleur et seuil métallique à sceller, ou sur le vantail incorporé au joint d'étanchéité périphérique au sol.

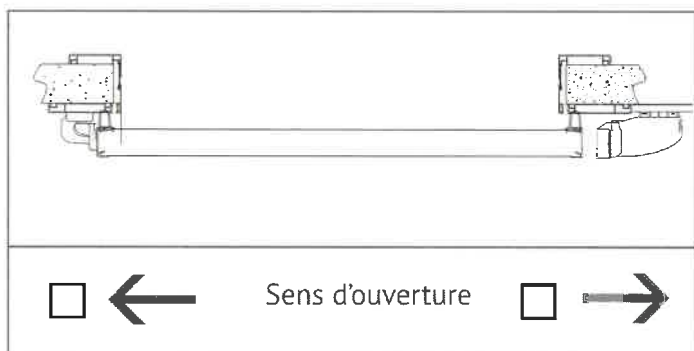
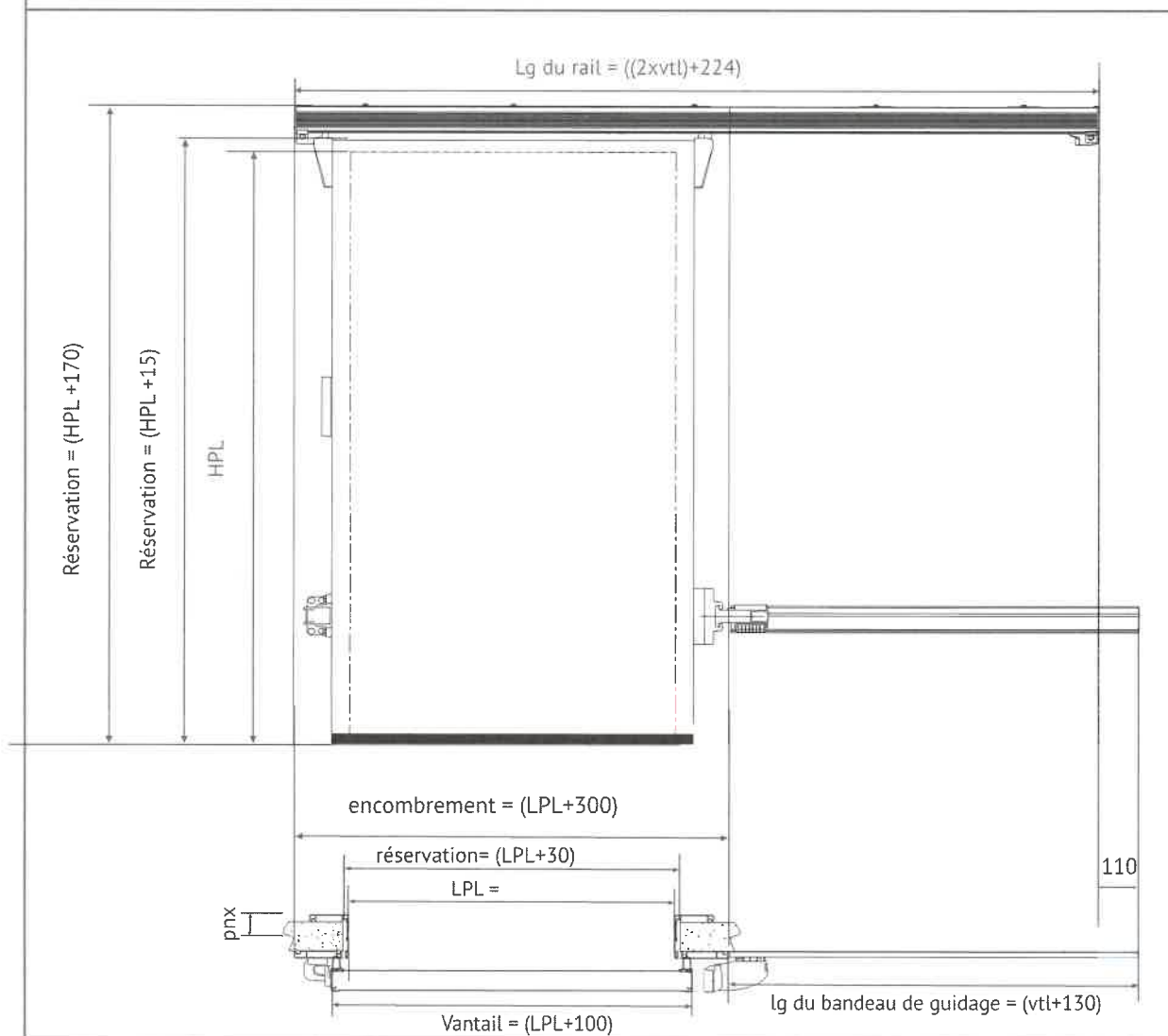
► Tableau de découpe et encombrement

Dimensions Commerciales		Passage libre réel	Découpe de panneaux		Dimension Hors-tout avec rail 2100
			Habillage en «U»	Huisserie ALU	
Largeur	800	800	810	830	2004
	900	900	910	930	2204
	1000	1000	1010	1030	2404
	1200	1200	1210	1230	2804
	1400	1400	1410	1430	3204
	1500	1500	1510	1530	3404
Hauteur	2000	2000	2005	2015	2150
	2200	2200	2205	2215	2350
	2500	2500	2505	2515	2650

portes haute résistance

ACOFROID

Coulissante Positive ou Négative



EPAISSEUR CLOISONS

- ☐ 60
- ☐ 80
- ☐ 100
- ☐ 120
- ☐ AUTRE, à préciser _____

TAMPON ET SIGNATURE

Blank area for stamp and signature.





Porte Pivotante négative



Les portes ACOFROID répondent aux critères de résistance et d'isolation indispensables dans les secteurs du froid industriel et commercial (chambres froides négatives).

L'isolation des panneaux par intégration de mousse polyuréthane s'effectue sur notre site de production.

► Vantail

Parement tôle laquée blanche ou autre.
Ossature aluminium. Ame isolante en mousse de polyuréthane.
Conductivité thermique 0,029Wm°C, épaisseur 120 mm.

► Huisserie

Profil Aluminium laqué à rupture de pont thermique.
Contre cadre monobloc en alu laqué. Assemblage par vis.

► Ferrage

Étanchéité par joint tubulaire clipé, dureté shore 70.
Balai racleur au sol. Charnière à rampe réglable de haute résistance. Fermeture FERMOD automatique par gravité, décondamnation coup de point intérieur.

► Mise en oeuvre

Les portes sont livrées emballées, prêtes à poser et pré-réglées. Le dormant supporte tous les éléments montés en usine. Le montage se limite au scellement d'aplomb et de niveau du bâti. Tous les accessoires de fixation sont fournis avec les portes (vis, chevilles, pattes, etc.).

► Option

Protection basse de vantail en PVC, Acoroc ou inox. Anti-panique. Oculus vitrage isolant double, ferme porte...

► Cordon chauffant

pour température Négative

Cordons chauffant autorégulant, reliée à une boîte à bornes, posée sur le bâti et seuil métallique à sceller, ou sur le vantail incorporé au joint d'étanchéité périphérique au sol.

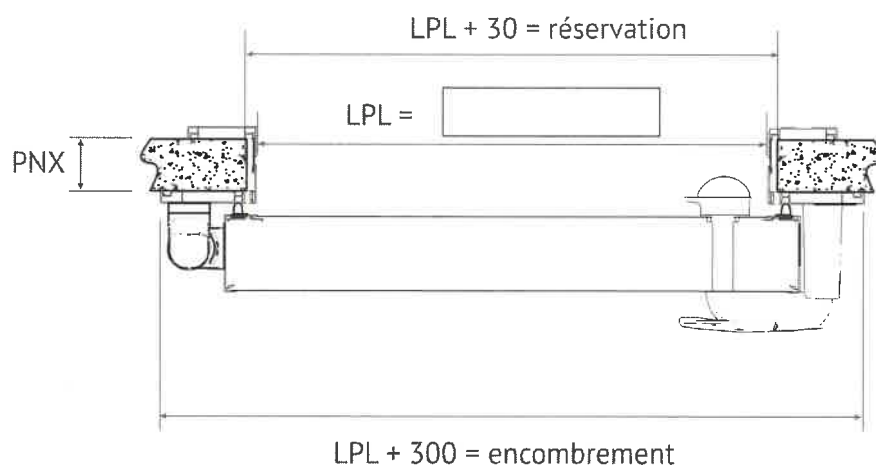
► Tableau de découpe et encombrement

Dimensions Commerciales		Passage libre réel	Découpe de panneaux
			Huisserie ALU
Largeur	800	800	830
	900	900	930
	1000	1000	1030
	1200	1200	1230
	1400	1400	1430
	1500	1500	1530
Hauteur	2000	2000	2015
	2200	2200	2215
	2500	2500	2515

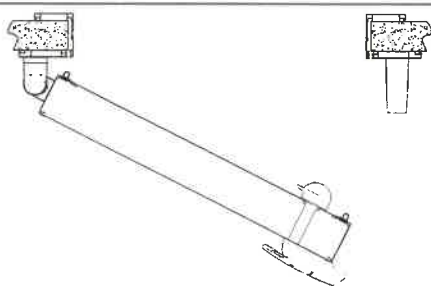
portes haute résistance

ACOFROID

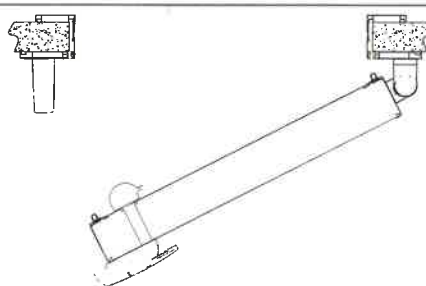
Côte en largeur



Tirant gauche



Tirant droit



EPAISSEUR CLOISONS

- ☐ 60
- ☐ 80
- ☐ 100
- ☐ 120
- ☐ AUTRE, à préciser

TAMPON ET SIGNATURE

Passage libre + 150

LPL + 15 = Réservation

Passage libre

[Signature]

Tél : 0 472 472 610
Fax : 0 472 472 619

1, rue du progrès
69800 Saint-Priest

www.acora.info

e-mail : commercial@acora.info





Mavicold®

Porte souple rapide automatique pour environnement froid



- *Système d'ouverture par repliement souple.*
- *Environnement chambre froide.*



*Pour faire des économies d'énergie,
installez une porte Maviflex.*

maviflex®
La flexibilité de vos accès

Pourquoi choisir une porte souple Maviflex

C'est d'abord, 35 ans d'expérience, une activité unique d'un spécialiste, la fabrication de portes souples industrielles. C'est bien-sûr une production entièrement réalisée en France nous permettant une réelle maîtrise de la conception des produits et de leur qualité.

C'est aussi un bureau d'études qui dote les produits d'une avance technologique et d'une innovation technique liée, notamment, à la sécurité et à la performance grâce au dépôt de nombreux brevets.

Enfin c'est une équipe compétente de 80 collaborateurs dédiée à la satisfaction de ses clients.



Mavicold la porte souple qui fonctionne dans des environnements hostiles de glace et de givre.

La porte souple Mavicold est la référence en chambres froides. Mavicold isole la chambre froide négative de la chambre positive climatisée. Choisissez Mavicold pour une utilisation à température négative de -1°C à -30°C ou entre 2 chambres positives réfrigérées. Les personnes et les chariots circulent, la porte Mavicold limite les pertes de frigories dues aux ouvertures successives. Mavicold partenaire indispensable dans la chaîne du froid.

Choisissez l'endurance légendaire de Mavicold

Les coulisser souples permettent de résister aux chocs éventuels et de vous offrir une fonctionnalité permanente. Mavicold fonctionne dans des environnements difficiles malgré les inévitables formations de glace ou de givre grâce à une toile double peau particulièrement isolante et un système de cordons chauffants. C'est le maillon indispensable de votre chaîne du froid.

Conservez une température constante, éliminez les pertes de frigories

Grâce à la technique brevetée des coulisser souples et à la conception d'un tablier adapté, vous ne risquez plus la perte ou le réchauffement de température à cause d'une porte bloquée pour cause de choc sur les glissières (porte traditionnelle). Mavicold pourra toujours se refermer.

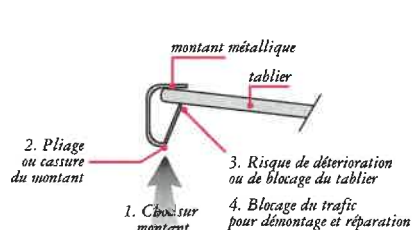
Les températures restent constantes et vous garantissent une meilleure rentabilité.

Assurez-vous d'une étanchéité et d'une isolation optimale

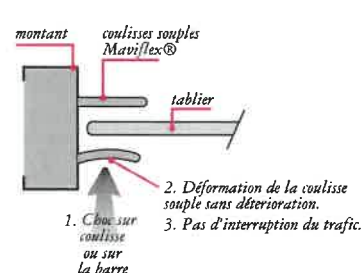
Les bords latéraux du tablier sont maintenus plaqués contre les coulisser souples favorisant ainsi l'étanchéité. Pour parfaire l'isolation, le bord de fermeture est en contact souple avec le sol.

L'isolation thermique est très performante et correspond à une vitre de 8 mm d'épaisseur ($U = 2 \text{ W/m}^2\text{°C}$).

Schémas de principe de la coulisse Traficontrol en cas de choc



Porte traditionnelle sans coulisse souple, en cas de choc



Porte exclusivité Maviflex® avec coulisse souple brevetée Traficontrol, en cas de choc

Mavicold®

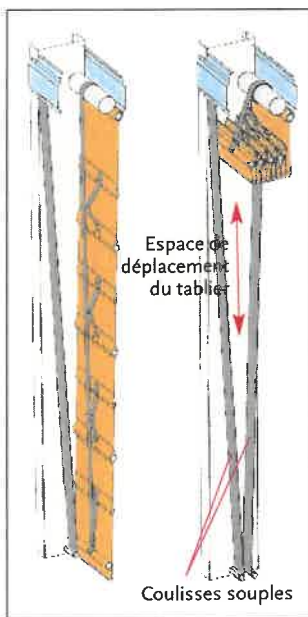


MAVICOLD est conforme à la norme EN 13241-1 et au Marquage CE.

Système SAFE TOUCH par Sécurité basse dans l'axe du tablier. Le système détecte les obstacles et fait remonter le tablier.

Bas de porte léger sans risque pour les utilisateurs.
Porte conforme dans son ensemble aux directives CEM.
Feux clignotants indiquant le mouvement du tablier.
Manuel d'utilisation et de maintenance pour le suivi de la porte Mavicold.

Principe du repliement libre



A gauche coupe de principe porte fermée. On observe le tablier (en orange) qui circule librement entre les 2 coulisses souples. A droite coupe de principe porte ouverte. Le tablier est intégralement replié.



Caractéristiques techniques

Structure

- Structure sans soudure évitant tout risque de contamination
- En acier galvanisé d'épaisseur 20/10^{ème} revêtu de peinture poudre 100 % polyester (suivant nuancier RAL) pour une protection anti-corrosion maximum.
- Possibilité de réaliser la structure en inox 304L ou 316L avec ou sans cordons chauffants
- Montants multiplis avec goulotte passe-câble intégrée
- Traverse d'habillage supérieure en standard
- Coulisses souples fixées sur les montants multiplis
- Plus de glissières détériorées pouvant empêcher le fonctionnement normal de la porte.

Tablier et isolation

- Toile : double enduction PVC et recouverte d'un vernis acrylique bi-face anti-poussière. Traitement anti-U.V. et anti-moisissures (couleurs au choix ci-contre)
- Double toile avec âme en matériau isotherme : Cette âme est réalisée par 1 film à bulles d'air thermo-réflexeur de 7 mm d'épaisseur. (équivalent à un isolant thermique standard de 30 mm). Elle permet une amélioration acoustique par suppression de la résonance et amortissement des bruits d'impact)
- Le tablier est plus léger et mieux isolé (épaisseur totale : 10 mm)
- Renforts en Jongs composite
- Coefficient de transmission thermique de la porte $U = 2 \text{ W/m}^2\text{°C}$.

Résistance

- La porte est conçue pour résister aux dépressions et surpressions (classe 2).

Fonctionnement : Vitesse Moyenne

- Montée : 1 m/s
- Descente : 0.5 m/s (selon Norme En 12453)
- Version manuelle : Commutateur fourni en standard sur l'Armoire
- La version manuelle permet à l'utilisateur de faire fonctionner la porte en cas de défaillance des systèmes de sécurité ou pour les opérations de maintenance.
- Ouverture et fermeture par pression maintenue sur le bouton poussoir de l'armoire
- Fermeture à 0.5 m/s (selon Norme En 12453)
- Version Automatique : La porte s'ouvre automatiquement à l'aide des commandes d'ouvertures et se referme après temporisation réglable.

Commande d'ouverture

- Commandes automatiques : Boucle magnétique, cellule, radar, etc
- Commandes volontaires : Télécommande, tirette avec ou sans potence, boîte à trois boutons, bouton coup de poing, etc.

Motorisations

- Moteur bi-vitesse et réducteur à couple conique. Moteur en prise directe sur l'arbre d'enroulement
- Montage sur silentblochs
- Frein Inox IP 55 anti-corrosion
- Moteur : 1.1/0.75 Kw
- Huile réducteur « spécial grand froid ».

Tambour d'enroulement

- Protégé par un revêtement anticorrosion (zingage + peinture polyuréthane)
- Paliers étanches avec roulement adapté aux basses températures.

Armoire

- Armoire de commande CE et IP66 polyester. A placer côté positif
- Carte Electronique Maviflex avec LED de contrôles
- Système Auto-test de toutes les sécurités de la porte
- DISJONCTEUR DIFFÉRENTIEL 30mA pour protection des cordons chauffants
- Câbles Spéciaux avec gaine en polyuréthane pour une tenue en basse température.

Alimentation

- Alimentation à fournir sur le site 400 Volt triphasé + terre
- 220 V mono pour Cordon chauffant
- Disjoncteur en tête de ligne type courbe D.

Option Relevage

- Relevage par clé à cliquet en sortie moteur.

Implantation

- Structure côté négatif ou positif suivant le cas de figure mais
 - sangles de traction du tablier toujours du côté négatif de la chambre froide
 - armoire de commande toujours du côté positif de la chambre froide.

9 nuances* de tabliers classés M2
et de structures au choix



Blanc 9016



Rouge 3002



Ivoire 1015



Jaune 1003



Vert 6026



Bleu 5015



Bleu 5002



Gris clair 7038

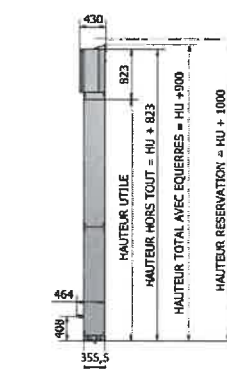


Noir 9005

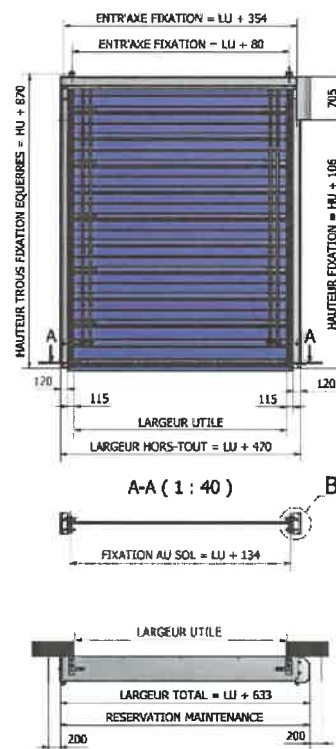
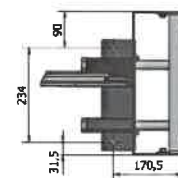


*Sous réserve des stocks fournisseurs. Les couleurs RAL peuvent varier.

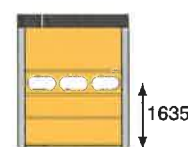
Encombrement



DETAIL B (Echelle : 1/6)
perçage fixation au sol



Tablier



Dimensions Maximum
L 4000 mm x H 4000 mm.



MaviOne®

Porte souple automatique pour usage intérieur/intérieur

*N'attendez plus pour faire
des économies d'énergie !*



- Système d'ouverture par enroulement souple.
- Utilisation en milieu industriel, gms, alimentaire, etc.



Pour faire des économies d'énergie,
installez une porte Maviflex.

maviflex®
La flexibilité de vos accès

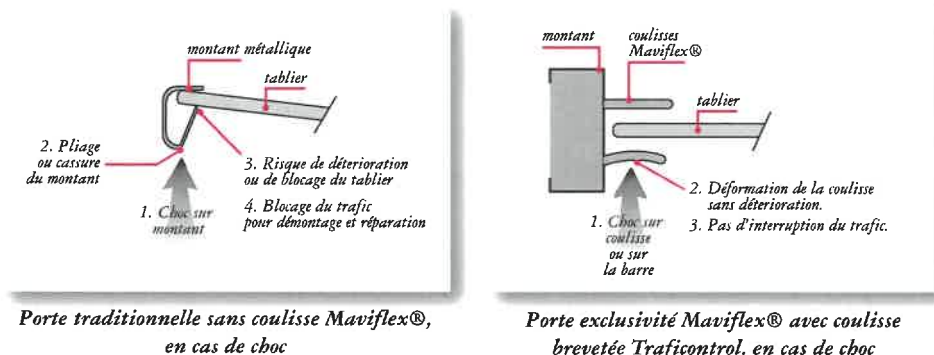
Pourquoi choisir une porte souple Maviflex

C'est d'abord, 35 ans d'expérience, une activité unique d'un spécialiste, la fabrication de portes souples industrielles. C'est bien-sûr une production entièrement réalisée en France nous permettant une réelle maîtrise de la conception des produits, de leur qualité et du service.

C'est aussi un bureau d'études qui dote les produits d'une avance technologique et d'une innovation technique liée, notamment, à la sécurité, à la performance, à la fiabilité et à la fonctionnalité grâce au dépôt de nombreux brevets.

Enfin c'est une équipe compétente de 100 collaborateurs dédiée à la satisfaction de ses clients.

Schémas de principe de la coulisse semi-rigide Traficontrol en cas de choc



Avec MaviOne choisissez la porte adaptée à vos besoins

La nouvelle porte souple rapide **MaviOne** est un condensé des technologies éprouvées par Maviflex depuis de nombreuses années. Cette porte compacte et silencieuse s'adapte à tous vos environnements intérieurs. La nouvelle porte **MaviOne** vous ravira par sa fiabilité exceptionnelle. Elle est bien-sûr équipée du système breveté Traficontrol 2 : éjection du tablier en cas de choc et réinsertion automatique le cycle suivant. Vendu sur tous les continents, ce système vous garantit une fonctionnalité permanente de la porte. Afin de satisfaire aux exigences de réaction au feu, la toile est un précontraint M2 (NFP92.507). Dotée de sécurités actives et passives optimum, La nouvelle porte **MaviOne** est bien-sûr conforme à la Norme EN 13241-1 grâce au nouveau système Mavicontrol ce qui permet une utilisation du produit en parfaite sécurité.

Optimisez le trafic

Plus de glissières détériorées pouvant empêcher le fonctionnement de la porte.
L'espace libéré entre coulisses facilite le déroulement du tablier en cas d'obstacles à la descente : pas de blocage ni de formation de boucle autour du tambour, cause fréquente de panne.
En cas de chocs éventuels, la toile sort de ses glissières puis se réinsère automatiquement le cycle suivant.

Assurez-vous d'une étanchéité optimale

MaviOne isole vos locaux du bruit, de l'air, de la poussière.

Le bord de fermeture inférieur est en contact souple avec le sol.

L'isolation thermique est très performante.

Elle correspond à une vitre de 4 mm d'épaisseur ($U = 5,7 \text{ W/m}^2$).

Côté environnement,

la porte **MaviOne** s'inscrit dans une démarche :

- Environnementale d'économie d'énergie
 - De santé au travail pour le confort des salariés et des clients
- MaviOne** isole vos locaux du bruit, de l'air, de la poussière, du froid, du chaud...
- De maîtrise des émissions de CO2

Pack inox process agroalimentaire

Mobilisé auprès des industriels depuis plus de 40 ans, Maviflex offre une gamme adaptée aux contraintes métier (sécurité alimentaire) en utilisant des matériaux éprouvés ne pouvant pas, après un choc, se retrouver en particule dans le processus alimentaire.

- Structure inox entièrement lavable sans pièces à démonter, sans zone de rétention d'eau
- Capot d'habillage traverse en standard avec structure inclinée.
- Option APSAD garantie la qualité de l'installation pour agrément des assureurs



MaviOne®

maviflex®
La flexibilité de en acier

La Porte qui protège
votre environnement



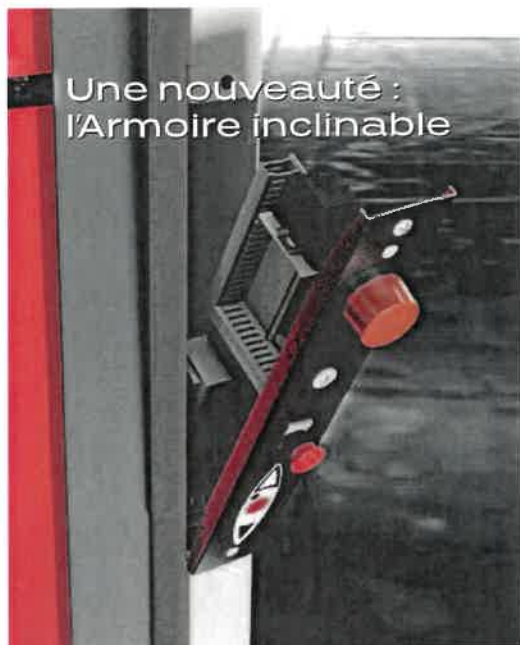
Sécurité oblige...

La porte à enroulement MaviOne est conforme à la norme EN 13241-1 et au Marquage CE

- Système breveté MAVICONTROL, la sécurité dans une fiabilité absolue
- La Porte dans son ensemble est conforme aux directives CEM. La fonction manuelle est directement accessible sur l'armoire
- Feux clignotants indiquant le mouvement du tablier
- Manuel d'utilisation et de maintenance pour le suivi de la porte MaviOne.



Une nouveauté :
l'Armoire inclinable



Caractéristiques techniques

Structure

- **Structure** : sans soudure en acier galvanisé revêtu de peinture poudre époxy polyester. Peinture ultra résistante aux rayures et salissures.
- **Porte autoportante** : ne met pas les panneaux isolants sous contrainte APSAD : conforme au règlement.
- **100% recyclable.**
- **Option structure uniquement en acier galvanisé (moins-value)**
- **Option structure Inox 304 ou Inox 316 (plus-value).**

Caractéristiques techniques

- Traverse monobloc avec moteur, fin de course et transmissions intégrés.
- Coulisses semi-rigides.
- Tambour d'enroulement non corrodable avec Paliers Roulements Inox.
- Armoire intégrée basculante ou séparée ABS IP 65.

Tablier 

- Toile 100% polyester à haute résistance, enduite PVC recouvert d'un vernis bi face
- Toile M2 en standard
- Haute résistance à la déchirure 50 daN
- Traité anti U.V., anti moisissure
- Vernis acrylique anti poussière, anti corrosion
- Renforts horizontaux par joncs composites
- Options tablier :
 - Bande(s) de visibilité horizontale Hauteur : 600 mm
 - Rangée(s) de hublots
 - Logo ou texte sur toile, image en numérique.

Coulisse Semi-rigide : Système Traficontrol 2

- Les coulisses permettent la sortie effective du rablier en cas de choc.
- La toile n'est jamais bloquée, que ce soit dans sa phase de descente et montée
- Les coulisses et le brevet Maviflex permettent une fonctionnalité permanente de la porte.

Fonctionnement : Vitesse moyenne

- Montée : 1 m/s
- Descente : 1 m/s

*Motorisation et Matériel
à économie d'énergie – Mavidrive (brevet)*

- Moteur mono vitesse - Frein Inox
- Transmission dynamique souple à fort rendement (Mavivdrive)
- Peinture alimentaire
- Moteur inclus dans la traverse
- Coefficient de sécurité = 3
- Puissance 0,37 kW à économie d'énergie
- Consommation moteur réduite
- Feux clignotants stroboscopiques de 1w (contre 15w ampoule)

Boitier de commande – Mavibox

- Gestion électronique de commande Maviflex avec une veille en mode éco et LED de contrôle avec afficheur de contrôles
 - Armoire intégrée en IP40 inclinable à droite en standard
 - Option : boîtier de commande séparé ABS IP65 pour ambiance humide ou corrosive
 - Compteur de cycles
 - Norme CEM
 - Système Auto-test de toutes les sécurités de la porte avec LED de contrôles.
- 



Option Relevage

- Relevage par clé à cliquet en sortie moteur.

Alimentation à fournir sur le site

- 400 Volts triphasé + terre sans neutre
- 230 Volts triphasé + terre sans neutre

Dimensions Maximum

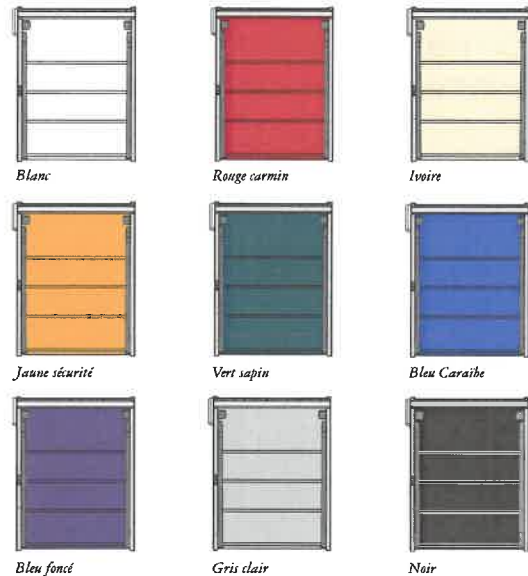
- (L)3000 mm x (H) 3000 mm

Dimensions Minimum

- Avec armoire intégrée : LU \geq 800 x HU \geq 1800
- Armoire ABS : LU \geq 800 x HU \geq 1500

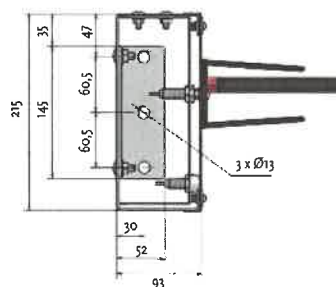
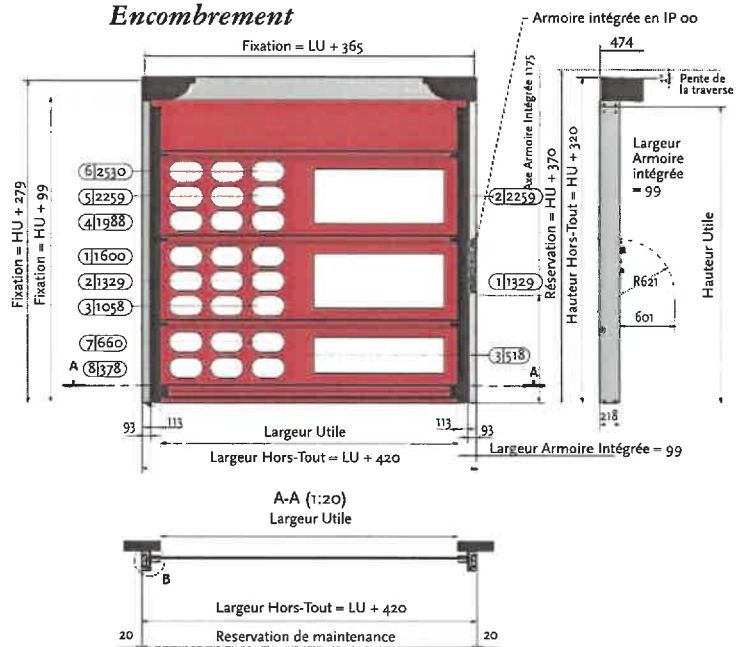
9 nuances de tabliers classés*

M2 en standard et de structures au choix



 *Sous réserve des stocks fournisseurs. Les couleurs RAL peuvent varier.


Encombrement



Attention Boitier ABS SI Boitier DEPORTE
Condition électrique identique.

400V TRI OU 230V TRI

142


 Câble alimentation Boîtier :
 4G2.5 carré
 3 phases + terre
 sans neutre
 Disjoncteur en tête :
 16A courbe C
 ou 10A courbe AM

Profondeur boîtier abs = 120 mm
Boîtier ABS en IP 65

8 - 14, rue Vaucanson - 69150 Décines - France

Tél. +33 (0)4 72 15 88 88 - Fax +33 (0)4 72 15 88 80

www.maviflex.com - E-mail : *maviflex@maviflex.com*



N° CLIENT :	12730	SAS SERIA
N° SOCIETAIRE :	905433	17 RUE DE LA BARRADE
N° CONTRAT :	020-980675	MEYTHET
N° SIREN :	414444471	74960 ANNECY

**ATTESTATION D'ASSURANCE
CONTRAT PYRAMIDE**

Période de validité : du 01/01/2021 au 31/12/2021

L'AUXILIAIRE, ci-après désigné l'assureur atteste que l'assuré désigné ci-dessus est titulaire d'un contrat d'assurance professionnelle PYRAMIDE numéro 020-980675.

1- PERIMETRE DES ACTIVITES PROFESSIONNELLES GARANTIES

Seules les activités professionnelles suivantes sont garanties par le présent contrat :

Bardages de façade

Réalisation de bardages par des techniques autres que celles de façades-rideaux par mise en oeuvre de clins ou de panneaux, avec ou sans incorporation d'isolant (hors pose de capteurs photovoltaïques).

Cette activité comprend les travaux de vêtiture, revêtement mural agrafé et attaché.

Ainsi que les travaux accessoires ou complémentaires de mise en oeuvre des matériaux ou produits contribuant à l'isolation thermique.

Isolation frigorifique

Réalisation, y compris leurs revêtements et menuiseries d'isolation frigorifique des locaux de toute capacité et fonctionnant à toutes températures.

Agencement intérieur de locaux

Entreprise qui réalise des travaux complets d'aménagement intérieur de locaux de toute nature.

Cette activité ne comprend pas les travaux touchant au gros-oeuvre, charpente-couverture et l'étanchéité.

----- FIN DE LISTE -----

**2- GARANTIES D'ASSURANCE DE RESPONSABILITE DECENNALE OBLIGATOIRE ET COMPLEMENTAIRE
POUR LES OUVRAGES SOUMIS A L'OBLIGATION D'ASSURANCE**

Les garanties objet de la présente attestation s'appliquent :

- aux activités professionnelles suivantes : activités listées au paragraphe 1 ci-avant ;
- aux travaux ayant fait l'objet d'une ouverture de chantier pendant la période de validité mentionnée ci-dessus. L'ouverture de chantier est définie à l'annexe I de l'article A 243-1 du Code des assurances ;
- aux travaux réalisés en France métropolitaine et dans les Départements et Régions d'Outre-Mer ;
- aux chantiers dont le coût total de construction H.T. tous corps d'état (honoraires compris), déclaré par le maître d'ouvrage, n'est pas supérieur à la somme de 26 000 000 € .

Cette somme est illimitée en présence d'un contrat collectif de responsabilité décennale bénéficiant à l'assuré, comportant à son égard une franchise absolue au maximum de :

- o 10 000 000 € par sinistre si l'assuré réalise des travaux incluant la structure ou le gros oeuvre,
- o 6 000 000 € par sinistre si l'assuré réalise des travaux n'incluant pas la structure ou le gros oeuvre.
- aux travaux, produits et procédés de construction suivants :
 - o travaux de construction répondant à une norme homologuée (NF DTU ou NF EN), à des règles professionnelles acceptées par la C2P⁽¹⁾⁽³⁾, ou à des recommandations professionnelles du programme RAGE 2012 non mises en observation par la C2P⁽²⁾⁽³⁾,
 - o procédés ou produits faisant l'objet au jour de la passation du marché :

mutuelle d'assurance des professionnels du bâtiment et des travaux publics

Siège : 50 cours Franklin Roosevelt - BP 6402 - 69413 Lyon cedex 06 - tél 04 72 74 52 52 - fax 04 78 24 96 85 - www.auxiliaire.fr

Siret 775 649 056 00014 - code APE 6512Z - Entreprise régie par le code des assurances - Société d'assurance mutuelle à cotisations variables

Société d'assurance exonérée de plein droit de la TVA (article 261 C. 2 du C.G.I.)

N° CLIENT :	12730	SAS SERIA
N° SOCIÉTAIRE :	905433	17 RUE DE LA BARRADE
N° CONTRAT :	020-980675	MEYTHET
N° SIREN :	414444471	74960 ANNECY

**ATTESTATION D'ASSURANCE
CONTRAT PYRAMIDE**

- d'un Agrément Technique Européen (ATE) en cours de validité ou d'une Evaluation Technique Européenne (ETE) bénéficiant d'un Document Technique d'Application (DTA), ou d'un Avis Technique (ATec), valides et non mis en observation par la C2P⁽³⁾,
- d'une Appréciation Technique d'Expérimentation (ATEX) avec avis favorable,
- d'un Pass'innovation « vert » en cours de validité.

(1) Les règles professionnelles acceptées par la C2P (Commission Prévention Produits mis en œuvre par l'Agence Qualité Construction) sont listées à l'annexe 2 de la publication semestrielle de la C2P

(2) Les recommandations professionnelles RAGE 2012 (Règles de l'Art Grenelle Environnement 2012) sont consultables sur le site internet du programme RAGE (www.reglesdelart-grenelle-environnement-2012.fr)

(3) Les communiqués de la C2P sont accessibles sur le site de l'AQC (www.qualiteconstruction.com)

Dans le cas où les travaux réalisés ne répondent pas aux caractéristiques énoncées ci-dessus, l'assuré en informe l'assureur.

mutuelle d'assurance des professionnels du bâtiment et des travaux publics

Siège : 50 cours Franklin Roosevelt - BP 6402 - 69413 Lyon cedex 06 - tél 04 72 74 52 52 - fax 04 78 24 96 85 - www.auxiliaire.fr
Siret 775 649 056 00014 - code APE 6512Z - Entreprise régie par le code des assurances - Société d'assurance mutuelle à cotisations variables
Société d'assurance exonérée de plein droit de la TVA (article 261 C. 2° du C.G.I.)

N° CLIENT : 12730 **SAS SERIA**
N° SOCIETAIRE : 905433 **17 RUE DE LA BARRADE**
N° CONTRAT : 020-980675 **MEYTHET**
N° SIREN : 414444471 **74960 ANNECY**

**ATTESTATION D'ASSURANCE
CONTRAT PYRAMIDE**

2.1- ASSURANCE DE RESPONSABILITE DECENNALE OBLIGATOIRE

Nature de la garantie	Montant de la garantie
<p>Le contrat garantit la responsabilité décennale de l'assuré instaurée par les articles 1792 et suivants du Code civil, dans le cadre et les limites prévus par les dispositions des articles L 241-1 et L 241-2 du Code des assurances relatives à l'obligation d'assurance décennale, et pour des travaux de construction d'ouvrages qui y sont soumis, au regard de l'article L 243-1-1 du même code.</p> <p>La garantie couvre les travaux de réparation, notamment en cas de remplacement des ouvrages, qui comprennent également les travaux de démolition, déblaiement, dépose ou démontage éventuellement nécessaires.</p>	<p>○ En habitation : Le montant de la garantie couvre le coût des travaux de réparation des dommages à l'ouvrage.</p>
	<p>○ Hors habitation : Le montant de la garantie couvre le coût des travaux de réparation des dommages à l'ouvrage dans la limite du coût total de construction déclaré par le maître d'ouvrage et sans pouvoir être supérieur au montant prévu au I de l'article R 243-3 du Code des assurances.</p>
	<p>○ En présence d'un CCRD : Lorsqu'un Contrat Collectif de Responsabilité Décennale (CCRD) est souscrit au bénéfice de l'assuré, le montant de la garantie est égal au montant de la franchise absolue stipulée par ledit contrat collectif.</p>
Durée et maintien de la garantie	
<p>La garantie s'applique pour la durée de la responsabilité décennale pesant sur l'assuré en vertu des articles 1792 et suivants du Code civil. Elle est maintenue dans tous les cas pour la même durée.</p>	

La présente attestation ne peut engager l'assureur au-delà des clauses et conditions du contrat auquel elle se réfère.

2.2- GARANTIE DE RESPONSABILITE DU SOUS-TRAITANT EN CAS DE DOMMAGES DE NATURE DECENNALE

Nature de la garantie	Montant de la garantie
<p>Le contrat garantit la responsabilité de l'assuré qui intervient en qualité de sous-traitant, en cas de dommages de nature décennale dans les conditions et limites posées par les articles 1792 et 1792-2 du Code civil, sur des ouvrages soumis à l'obligation d'assurance de responsabilité décennale.</p>	<p>La garantie couvre les travaux de réparation, notamment en cas de remplacement des ouvrages, qui comprennent également les travaux de démolition, déblaiement, dépose ou démontage éventuellement nécessaires, dans la limite de : 10 000 000 € par sinistre</p>
Durée et maintien de la garantie	
<p>Garantie déclenchée par le « fait dommageable » défini à l'alinéa 3 de l'article L 124-5 du Code des assurances et accordée pour une durée ferme de dix ans à compter de la réception visée à l'article 1792-4-2 du Code civil.</p>	

mutuelle d'assurance des professionnels du bâtiment et des travaux publics

Siège : 50 cours Franklin Roosevelt - BP 6402 - 69413 Lyon cedex 06 - tél 04 72 74 52 52 - fax 04 78 24 96 85 - www.auxiliaire.fr
Siret 775 649 056 00014 - code APE 6512Z - Entreprise régie par le code des assurances - Société d'assurance mutuelle à cotisations variables
Société d'assurance exonérée de plein droit de la TVA (article 261 C. 2 du C.G.I.)

N° CLIENT :	12730	SAS SERIA
N° SOCIETAIRE :	905433	17 RUE DE LA BARRADE
N° CONTRAT :	020-980675	MEYTHET
N° SIREN :	414444471	74960 ANNECY

**ATTESTATION D'ASSURANCE
CONTRAT PYRAMIDE**

2.3 - GARANTIE DE BON FONCTIONNEMENT

Nature de la garantie	Montant de la garantie
Le contrat garantit la responsabilité de l'assuré en cas de dommages matériels affectant les éléments d'équipements relevant de la garantie de bon fonctionnement visée à l'article 1792-3 du Code civil.	1 500 000 € par sinistre
Durée et maintien de la garantie	
Garantie déclenchée par le « fait dommageable » défini à l'alinéa 3 de l'article L 124-5 du Code des assurances et accordée pour une durée de deux ans à compter de la réception.	

3- GARANTIE D'ASSURANCE DE RESPONSABILITE DECENNALE POUR LES OUVRAGES NON SOUMIS A L'OBLIGATION D'ASSURANCE

La garantie objet du présent paragraphe est déclenchée par le « fait dommageable » défini à l'alinéa 3 de l'article L 124-5 du Code des assurances, et s'applique :

- aux travaux réalisés en France Métropolitaine et dans les Départements et Régions d'Outre-Mer;
- aux opérations de construction non soumises à l'obligation d'assurance dont le coût total de construction H.T. tous corps d'état (honoraires compris), déclaré par le maître d'ouvrage, n'est pas supérieur à la somme de 3 000 000 € ;
Au-delà de ce montant, l'assuré doit déclarer le chantier concerné et souscrire auprès de l'assureur un avenant d'adaptation de garantie. A défaut, les garanties du contrat ne s'appliqueront pas.
- aux activités, travaux, produits et procédés de construction listés au paragraphe 2 ci-avant.

Dans le cas où les travaux réalisés ne répondent pas aux caractéristiques énoncées ci-dessus, l'assuré en informe l'assureur. Tous travaux, ouvrages ou opérations ne correspondant pas aux conditions précitées peuvent faire l'objet sur demande spéciale de l'assuré d'une garantie spécifique, soit par contrat soit par avenant.

Nature de la garantie	Montant de la garantie
Garantie de responsabilité décennale pour les ouvrages non soumis à l'obligation d'assurance mentionnés au contrat, y compris en sa qualité de sous-traitant, dans les conditions et limites posées par les articles 1792, 1792-2, 1792-4-1 et 1792-4-2 du Code civil.	1 143 368 € par sinistre
Durée et maintien de la garantie	
Garantie déclenchée par le « fait dommageable » défini à l'alinéa 3 de l'article L 124-5 du Code des assurances et accordée pour une durée ferme de dix ans à compter de la réception visée à l'article 1792-4-2 du Code civil.	

mutuelle d'assurance des professionnels du bâtiment et des travaux publics

Siège : 50 cours Franklin Roosevelt - BP 6402 - 69413 Lyon cedex 06 - tél 04 72 74 52 52 - fax 04 78 24 96 85 - www.auxiliaire.fr
Siret: 775 649 056 00014 - code APE 6512Z - Entreprise régie par le code des assurances - Société d'assurance mutuelle à cotisations variables
Société d'assurance exonérée de plein droit de la TVA (article 261 C. 2 du C.G.I.)

N° CLIENT : 12730
N° SOCIETAIRE : 905433
N° CONTRAT : 020-980675
N° SIREN : 414444471

SAS SERIA
17 RUE DE LA BARRADE
MEYTHET
74960 ANNECY

**ATTESTATION D'ASSURANCE
CONTRAT PYRAMIDE**

4- GARANTIE D'ASSURANCE DE RESPONSABILITE CIVILE (DOMMAGES EXTERIEURS A L'OUVRAGE)

Le contrat garantit la responsabilité civile de l'assuré en cas de dommages causés à des tiers dans le cadre de l'exploitation de son entreprise, en cours ou après exécution de ses travaux en dehors de tout dommage à l'ouvrage.

La garantie objet du présent paragraphe s'applique :

- aux activités professionnelles listées au paragraphe 1 ci-avant ;
- aux réclamations formulées pendant la période de validité de la présente attestation, sauf en ce qui concerne la Responsabilité Environnementale (garantie déclenchée par les dommages environnementaux faisant l'objet d'une première constatation vérifiable pendant la période de validité de la garantie, ou pendant une période supplémentaire de 5 ans qui suit la résiliation ou l'expiration de la garantie et qui résultent d'un fait dommageable survenu pendant la période de validité de la garantie).

Nature de la garantie	Montants de garantie
DOMMAGES CORPORELS	7 622 451 € par sinistre
DOMMAGES MATERIELS	914 695 € par sinistre
dont RC incendie	914 695 € par sinistre
DOMMAGES IMMATERIELS	457 348 € par sinistre
dont erreur d'implantation	76 225 € par sinistre
dont responsabilité environnementale	100 000 € par sinistre et par an
Les montants garantis ci-avant sont :	
• limités par sinistre et par an, tous dommages confondus à 6 000 000 € en cas d'attentat et à 609 797 € en cas de mise en jeu de la garantie Responsabilité Civile Atteinte à l'Environnement ou de sinistre mettant en jeu la garantie RC du fait des produits défectueux,	
• plafonnés par sinistre et par an en cas de dommages après livraison ou après réception des travaux.	
La garantie des dommages liés à l'amiante est délivrée pour un montant de 400 000 € par an tous dommages confondus.	

La présente attestation ne peut engager l'assureur au-delà des clauses et conditions du contrat précité auquel elle se réfère.

Fait à Lyon, le 09/12/2020





ATTESTATION SUR L'HONNEUR

Je soussigné, Monsieur Eric TREZERES, Président de la SAS SERIA 17 rue de la Barrade – Meythet 74960 ANNECY atteste sur l'honneur

ne pas avoir de certificat de qualification.

A Annecy,

Le 11/01/2021

SERIA
17 RUE DE LA BARRADE - MEYTHET
74960 ANNECY
Tél. 04 50 69 88 40 - Fax 04 50 69 89 21
contact@seria-annecy.com
414 444 471 RCS ANNECY

Relevé d'Identité Bancaire (RIB)

Banque Laydernier ★

Titulaire du compte

SERIA SAS

Identifiant national de compte bancaire - RIB

10228	02648	14824600200	36
Code banque	Code guichet	Numéro de compte	Clé RIB

Domiciliation

LAYDERNIER ENTREPRISES

Identifiant international de compte bancaire - IBAN

FR76 1022 8026 4814 8246 0020 036

Identifiant international de l'établissement bancaire - BIC

SWIFT BIC : LAYDFR2W Connecting BIC : NORDFRPP